

# Gemeinde Kloster Lehnin - Erfahrungen bei Aufbau und Betrieb eines Geoportals



- \* Ausgangspunkt im Jahr 2000
- \* Warum ein eigenes Geoportal?
- \* Welche Arbeiten werden mit dem Geoportal erledigt? Beispiele
- \* Finanzierung
- \* Pflege des Geoportals
- \* Geoportal – Kommune
- \* Fazit

# Ausgangspunkt 2000



- \* Gemeinde Kloster Lehnin, ca. 10.000 Einwohner, 200 km<sup>2</sup> Fläche, 14 Ortsteile
- \* Kernverwaltung ca. 35 Mitarbeiter, davon ca. 20 mit Bezug zu räumlichen Daten
- \* seit 2000 lokales GIS
- \* seit 2006 Zugang zum Kommunalportal des Landkreises Potsdam – Mittelmark
- \* Positiv: Mitarbeiter wurden vom Nutzen eines GIS überzeugt
- \* Negativ: wenig Einfluss auf Dateninhalt & Funktionen des Geoportals



# Warum ein eigenes Geoportal?



- \* Es bestand zunehmend der Wunsch, eigene Daten zu integrieren.
- \* Jedoch gab es nur wenig Einwirkungsmöglichkeiten auf das fremde Geoportal was Funktionen / Werkzeuge/ Daten anbetraf.
- \* In soweit kam für uns die Förderung zum richtigen Zeitpunkt.
- \* Im Rahmen des Baukastensystems „Geoportal – Kommune“ konnte auf ein entsprechendes technisches Grundgerüst zurückgegriffen werden, welches mit eigenen Daten „gefüttert“ und mit eigenen Entwicklungen ergänzt wurde.

# Zielgerichtete Beratung von Bauwilligen



http://geoportal-klosterlehnin.de/viewer.php?layerid=186,48,76,174,101,159&bbox=345231,5798442,345457,5798563

Geoportalkloster Lehnin

Investition in Ihre Zukunft! EUROPÄISCHE UNION Europäischer Fonds für Regionale Entwicklung www.efre.brandenburg.de

1:500

B-Plan Hohlweg / Kaltenhausen

Titel: Bebauungsplan Hohlweg / Kaltenhausen - Gemeinde Kloster Lehnin OT Lehnin

Beschreibung: Der Bebauungsplan setzt als verbindlicher Bauleitplan das Bodennutzungskonzept der Gemeinde in unmittelbar geltendes Recht um. Der Bebauungsplan gibt vor, welche Bodennutzungen auf den betroffenen Grundflächen zulässig und unzulässig sind.

Stand: 07.03.2000

Kontaktperson: Andrea Hawemann

Organisation: Gemeinde Kloster Lehnin

Adresse: Friedensstr. 3

Stadt: Kloster Lehnin OT Lehnin

PLZ: 14797

Bundesland: Brandenburg

Land: Deutschland

Telefon: (03392) 730743

Fax:

E-Mail: bauamt@lehnin.de

Kosten: entgeltfrei

Zugriffsbeschränkungen: Keine Zugriffsbeschränkungen. Bereitgestellte Daten dienen ausschließlich der Information und besitzen keine Rechtsverbindlichkeit.

Dokumente: Legende.pdf, Plandokument.pdf, Textl\_Festsetzungen.pdf

Link

Mit der nachfolgenden Adresse kann die aktuelle Ansicht (räumlicher Ausschnitt, aktivierte Themen) verlinkt und zu einem späteren Zeitpunkt wiederhergestellt werden. Die Adresse ist hierzu lokal abzuspeichern und kann bei Bedarf wieder in die Adresleiste des Webbrowsers eingefügt werden.

http://geoportal-klosterlehnin.de/viewer.php?layerid=186,48,76,174,101,159&bbox=345231,5798442,345457,5798563

- \* Bauherren sind informierter
- \* viele kennen das Geoportal
- \* zielgerichtete Fragen
- \* Möglichkeit, Link zur entsprechenden Info zu versenden



# Prüfung der Erschließung im Rahmen der gemeindlichen Stellungnahme



- ALKIS Flur- und Ger
- Liegenschaftskarte
- Aktualität (Digitale L
- Gebietsgrenzen
- WebAtlasDE BE/BB
- Digitale Luftbilder 0.
- Benutzer
- +   Zeichnungen

- Zufahrt /öffentlich gewidmete Verkehrsfläche ✓
- Trink- und Abwasser ✓
- Löschwasser ✓
- ggf. störende Leuchten o. Bäume in der geplanten Zufahrt ?



# Anfrage nach den Zielen der Raumordnung



geoportal-klosterlehnin.de benötigt bestimmte Informationen.

Skript-Eingabeaufforderung:  
Bitte WMS-URL eingeben:

Geodienst (WMS) hinzufügen

Alle Themenbereiche

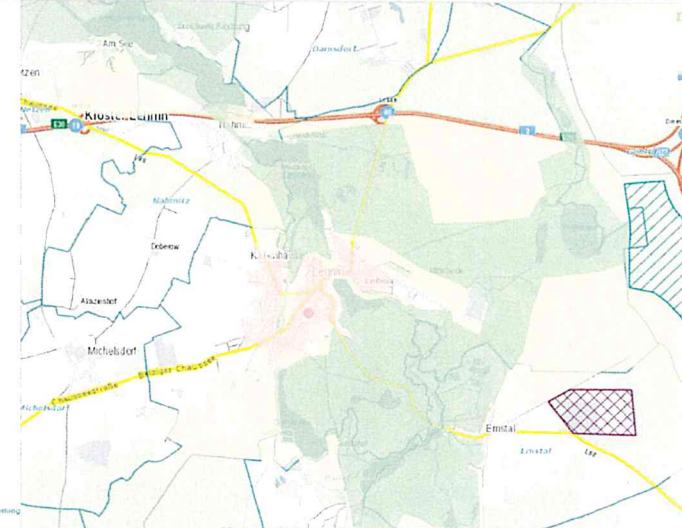
- + Bauleitplanung - Gemeinde Kloster Lehnin
- + Bauleitplanung - Ortsteil Damsdorf
- + Bauleitplanung - Ortsteil Ermsdorf
- + Bauleitplanung - Ortsteil Göhsdorf
- + Bauleitplanung - Ortsteil Grebs
- + Bauleitplanung - Ortsteil Kranne
- + Bauleitplanung - Ortsteil Lehnin
- + Bauleitplanung - Ortsteil Michelsdorf
- + Bauleitplanung - Ortsteil Nahmitz
- + Bauleitplanung - Ortsteil Netzen
- + Bauleitplanung - Ortsteil Prütze
- + Bauleitplanung - Ortsteil Radel
- + Bauleitplanung - Ortsteil Reckahn
- + Bauleitplanung - Ortsteil Rietz
- + Bauleitplanung - Ortsteil Triehwitz
- + Sonstige Planung - Ortsteil Lehnin
- + Sonstige Planung - Ortsteil Netzen
- + Straßennetz
- + Beleuchtungskataster
- + Löschwasserversorgung
- + Baumkataster
- + Immobilien
- + Tourismus
- + Umweltdaten
- + Tiersbau
- + Geocassidaten
- +  ATKIS Flur- und Gemarkungsgrenzen
- +  Liegenschaftskarte



Neuer WMS hinzufügen

Themenbereiche

- Bauleitplanung - Gemeinde Kloster Lehnin
- Bauleitplanung - Ortsteil Damsdorf
- Bauleitplanung - Ortsteil Ermsdorf
- Bauleitplanung - Ortsteil Grebs
- Bauleitplanung - Ortsteil Kranne
- Bauleitplanung - Ortsteil Lehnin
- Bauleitplanung - Ortsteil Michelsdorf
- Bauleitplanung - Ortsteil Nahmitz
- Bauleitplanung - Ortsteil Netzen
- Bauleitplanung - Ortsteil Prütze
- Bauleitplanung - Ortsteil Radel
- Bauleitplanung - Ortsteil Reckahn
- Bauleitplanung - Ortsteil Rietz
- Bauleitplanung - Ortsteil Triehwitz
- Sonstige Planung - Ortsteil Lehnin
- Sonstige Planung - Ortsteil Netzen
- Straßennetz
- Beleuchtungskataster
- Löschwasserversorgung
- Baumkataster
- Immobilien
- Tourismus
- Umweltdaten
- Tiersbau
- Geocassidaten
- ATKIS Flur- und Gemarkungsgrenzen
- Liegenschaftskarte
- ATKIS (Digitale Luftbilder 9,20m)
- Liegenschaftsgrenzen
- Verkehrsnetz 1:50,000
- Topische Luftbilder 9,20m
- Benutzer
- Zeichnungen
- DK und Brandenburg - Regionalplan Havelland Flaeming





# Bereich Immobilien

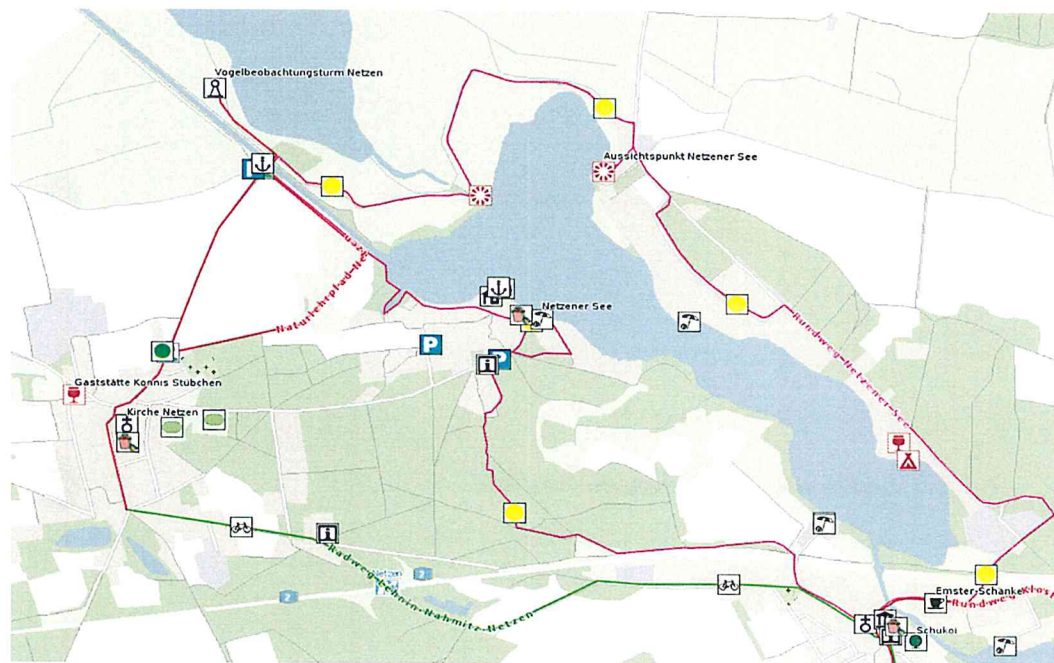


**ehemaliges Hortgebäude und diverse Nebengebäude**

Ort	Netzen
Beschreibung	Teilfläche von ca. 2160 m <sup>2</sup> bebaubar, Bebauung in 2. Reihe ist über Bauvoranfrage zu klären, Sichere sanierungsbedürftig, Nutzungsmöglichkeiten auch für Büro/Praxis, Einzelhandel, Kleingewerbe o.ä.
Kontakt	Frau Schuckert
Max. Geschosshöhe	GFZ: 0,60, ortstypische Bebauung gem. Innenbereichssatzung
BP-Verfahrensstand	Lage im Innenbereich nach § 34 (4) Nr. 1 und 3 BauVG Innenbereichssatzung rechtskräftig seit 02.05.00
FNIP-Verfahrensstand	wirksamer FNIP seit 27.04.2007
Zweitrangige Angaben	Besichtigung nach telefonischer Absprache möglich, Vermessung des Grundstückes erforderlich
Eigentumsform	offenlich
Bebauung	Wohngebäude
Verkaufart	nur Kauf
Nutzung laut FNIP/BP	Mischgebiet
Erschließung	teilweise erschlossen
Grundstücksnr.	1300

- \* Präsentation gemeindlicher aber auch privater Immobilienangebote
- \* Immobilien werden in ihrer tatsächlichen Umgebung angezeigt (Luftbild, Infrastruktur am Standort, Infos zum Baurecht etc.)
- \* weitergehende Informationen in einer Infobox
- \* Fotos der Immobilie
- \* ggf. weiterführender Link

# Bereich Tourismus



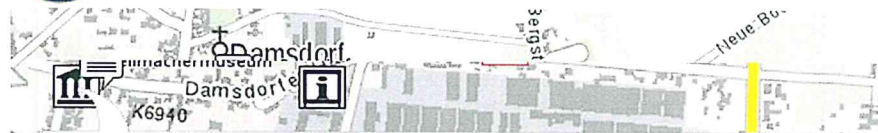
- \* Darstellung von Sehenswürdigkeiten und Wanderwegen
- \* Symbolik der Wanderwege wie vor Ort ausgemalt
- \* weitergehende Informationen zu Sehenswürdigkeiten und Wanderwegen in einer Infobox
- \* ggf. weiterführender Link



# Infoboxen



## Bsp. Infobox Sehenswürdigkeit



### Stellmachermuseum

**Beschreibung** Lernen Sie bei einem Rundgang durch das Museum die Geschichte des Stellmacherhandwerks sowie die wesentlichen holzschädigenden Pilze und Insekten kennen. Die fast 100-jährigen Ausstellungsstücke, wie Maschinen und Werkzeuge zur Holzbearbeitung sowie landwirtschaftliche Geräte werden durch vielzählige Schaukasten mit Schadbildern am Holz abgerundet. Bei einer individuellen Führung durch die Räume können Sie z.B. über die Herstellung von Wagenrädern und Holzsharken, aber auch über den Ursprung des echten Hausschwamms etwas erfahren.

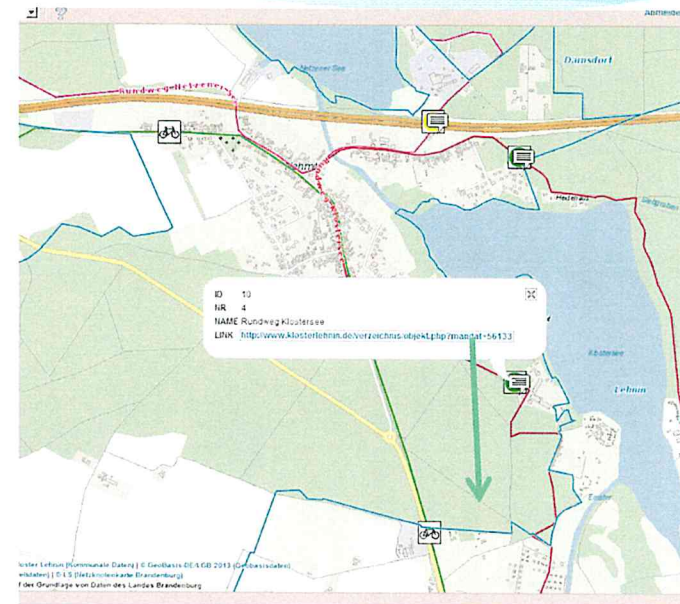
**Link01** <http://www.klosterlehnin.de/verzeichnis/objekt.php?mandat=78762>

**ID**



- \* Beschreibung der Sehenswürdigkeit, Foto und Link zur Gemeindehomepage

## Bsp. Infobox Wanderweg



- \* Beschreibung des Wanderweges auf der entsprechenden Seite der Gemeindehomepage

# Pflege des Geoportals



## Eigenleistungen

- \* Geodienste, die aus Shapefiles generiert werden, sind selbstständig über Zugang zur Datenbank aktualisierbar.
  - \* Straßen
  - \* Leuchten
  - \* Bäume
  - \* Immobilien
  - \* Wanderwege
  - \* u.a

## Fremdleistungen

- \* Bauleitplanung ist XP-konform bereitzustellen.
- \* Forderung:
  - Planer rechtlich verpflichtet, Planungen X-planungskonform abzugeben



# Geoportal – Kommune



- \* Baukastensystem zum Aufbau eines Geoportals
- \* Nutzer derzeit 36 Kommunen / Landkreise/ Zweckverbände
- \* Nutzen: kostenfreie / kostengünstige Nachnutzung von Werkzeugen, die von anderen Kommunen entwickelt wurden
- \* Erfahrungsaustausch im Rahmen der TUIV AG über Nutzerkreis Geoportal - Kommune

# Fazit



- \* Das Geoportal ist aus der heutigen Verwaltungspraxis nicht mehr wegzudenken.
- \* Geoportal verursacht aber auch laufende Kosten.
- \* Die Kostentransparenz bei der LGB sollte verbessert werden.

Aus Sicht der Gemeinde Kloster Lehnin sollte ernsthaft die Einführung von open data im Land Brandenburg geprüft werden. (→Erfahrungsaustausch mit den Bundesländern, die open data bereits praktizieren)