

Einführung zum Schwerpunktthema:

Organisationsübergreifende Datenmodelle am Beispiel von Radverkehrsdaten

Robert Buchholz

Landesvermessung und Geobasisinformation Brandenburg (LGB)

Ausgangssituation

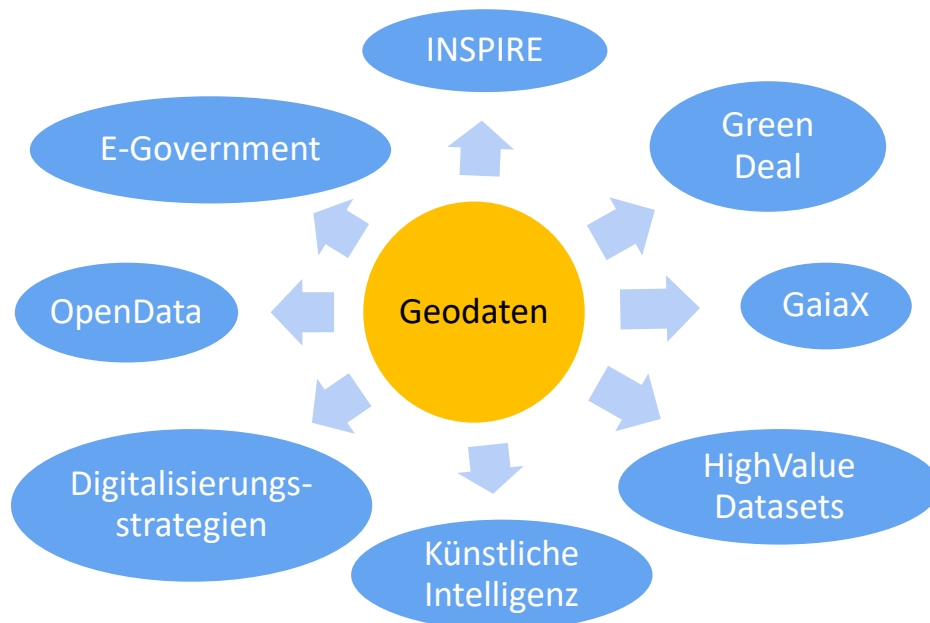
INSPIRE-Annex Themen

- 9x Annex I
- 4x Annex II
- 21x Annex III

-> harmonisiert !

Ausgangsdaten wurden

- umstrukturiert
- inhaltlich stark reduziert
- vereinfacht / homogenisiert



INSPIRE-Daten relevant für Fachanwender, Bürger, Unternehmen?

Ausgangssituation DE

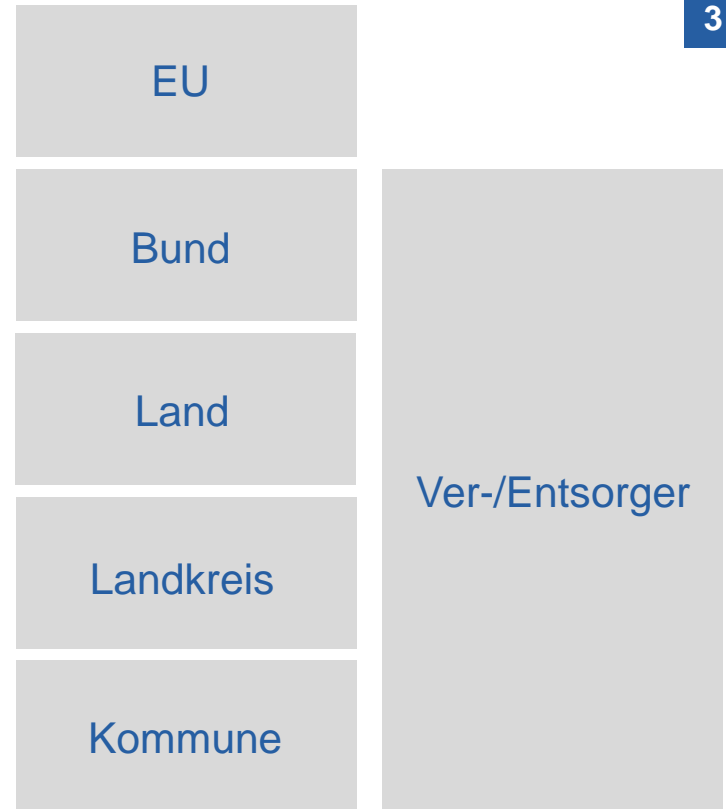
Heterogenität von Daten in

- Bund
- Länder (bspw. Brandenburg)
- Landkreise
- Kommunen
- Ver- / Entsorger (Gas, Wasser, Strom,...)



verschiedene Zuständigkeiten

verschiedene Aufgaben

-> horizontal und vertikal unterschiedlich umgesetzt



Geoportal Brandenburg



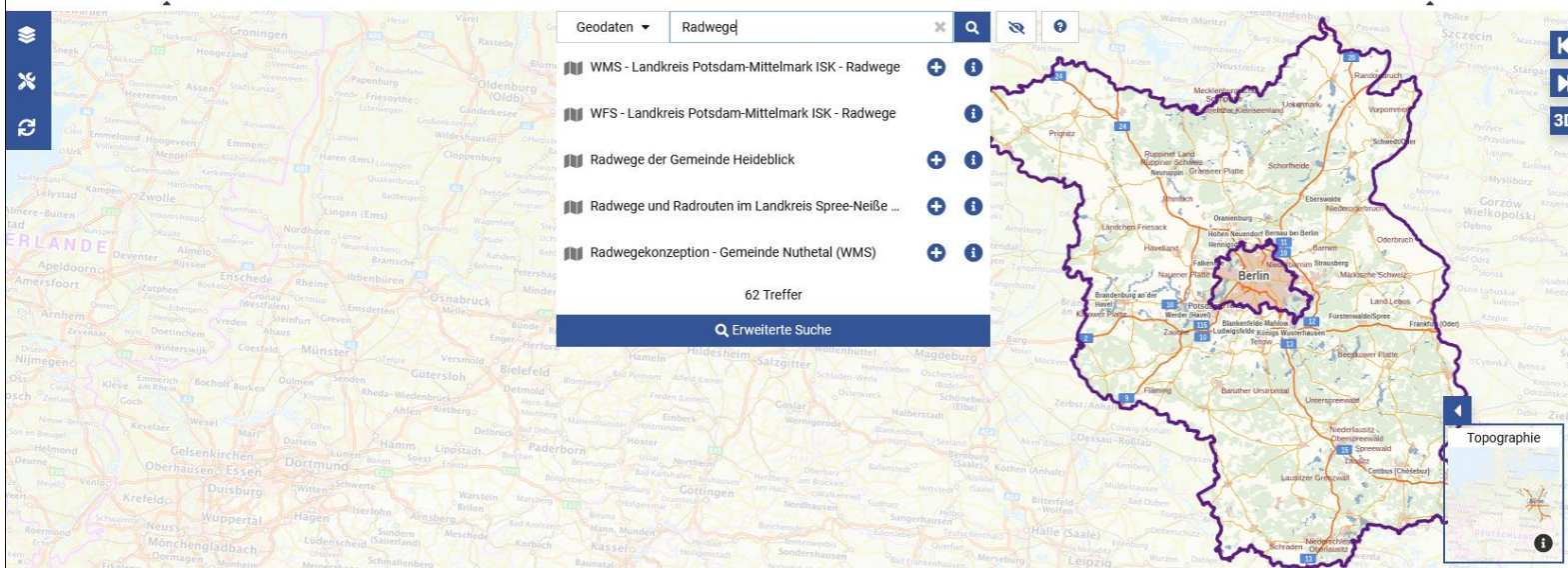
Start Aktuelles Geodaten ▾ Service ▾ GDI-Brandenburg ▾ Anmelden

Geodaten ▾ Radweg

- WMS - Landkreis Potsdam-Mittelmark ISK - Radwege
- WFS - Landkreis Potsdam-Mittelmark ISK - Radwege
- Radwege der Gemeinde Heideblick
- Radwege und Radrouten im Landkreis Spree-Neiße ...
- Radwegekonzeption - Gemeinde Nuthetal (WMS)

62 Treffer

Erweiterte Suche



Topographie

er See
Werder (Havel)

Geodaten Radwege

Sortieren nach Relevanz

Geodaten | Typ: Dienst

WMS - Landkreis Potsdam-Mittelmark ISK - Radwege

Dieser WMS-Dienst beinhaltet die touristischen Radwege durch den Landkreis Potsdam-Mittelmark: Europäischer Fernradwanderweg -Euro-Velo-Route- R1, Tour Brandenburg und Havelradweg. (OGC:WMS)

+ Karte Informationen Capabilities

Geodaten | Typ: Dienst

WFS - Landkreis Potsdam-Mittelmark ISK - Radwege

Dieser WFS-Dienst beinhaltet die touristischen Radwege durch den Landkreis Potsdam-Mittelmark: Europäischer Fernradwanderweg -Euro-Velo-Route- R1, Tour Brandenburg und Havelradweg. (OGC:WFS)

Karte Informationen Capabilities

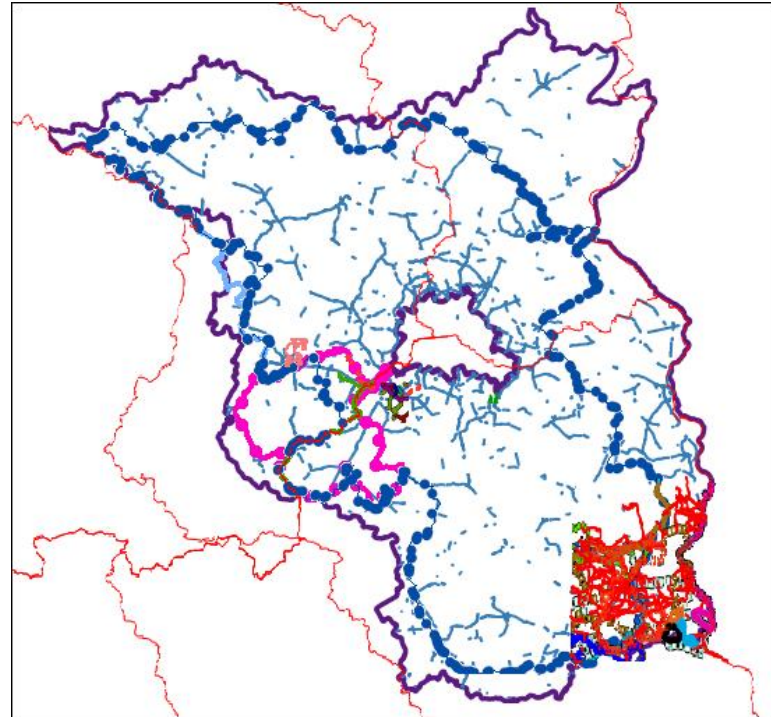
Geodaten | Typ: Dienst

Radwege der Gemeinde Heideblick

Filter

- Typ
- Dienstear
- ▾ Datenanbieter
 - Beetzsee (Amt) 9
 - Cottbus (Kreisfreie Stadt) 7
 - Fürstenwalde/Spree (Gemeinde) 1
 - Glienicke/Nordbahn (Gemeinde) 3
 - Großbeeren (Gemeinde) 3
 - Heideblick (Gemeinde) 2
 - Hohen Neuendorf (Gemeinde) 1
 - Königs Wusterhausen (Gemeinde) 3
 - Landesbetrieb Straßenwesen (LS) 7
 - Landkreis Potsdam-Mittelmark 6
 - Landkreis Spree-Neiße 4
 - Ludwigsfelde (Gemeinde) 3
 - Märkische Schweiz (Amt) 3
 - Nuthetal (Gemeinde) 6
 - Schwielowsee (Gemeinde) 2
 - Wildau (Gemeinde) 2

- ▶  Radweg GPX-BALM-Oder-NeiÙe
- ▶  Radwege_BALM-DE
- ▶  Radwege-Stadt Wildau
- ▶  Radwege_Gemeinde-Nuthetal
- ▶  Radwege_LK-DS
- ▶  Radwege_LK-SPN
- ▶  Radwege_LK-PDM
- ▶  Radwege-Landesamt-Strassenwesen
- ▶  Verwaltungsgrenzen BB
- ▶  Orthofoto-Coverage



Screenshots aus [QGIS](#)
[Creative Commons Attribution-ShareAlike 3.0 licence \(CC BY-SA\)](#)

Ausgangssituation Radwege BB

Radwege - überregional — Objekte gesamt: 21

Name
1 Havel-Dahme-Weg
2 Wald- und Wiesenweg

Radwege - Touren — Objekte gesamt:21, gefiltert: 21, gew

Nummer
1 Tour 5 - Rund um Nudow und Philippsthal
2 Tour 4 - Durch die Nuthe-Nieplitz-Niederung

Fernradweg "Rund um Berlin" — Objekte gesamt:12, g

ZUSTAND	BEGLEITEND	ROUTE
1 NULL NULL Regionalradroute		
2 NULL an Landesstraßen Regionalradroute		

Tour Brandenburg — Objekte gesamt:146, gefiltert: 146, gewählt: 0

abschnitt	kreis	oe_weg_str	ab	ge	gl	gu	jn	nb	onr
1 SL_010 BZ 0 0 0 0 0 0 0 0									

Radverkehrsanlagen — Objekte gesamt:5720, gefiltert: 5720, gewählt: 0

ID	Landkreis	Strasse	Abschnitt	vonNetzknoten	nachNetzknoten	Lage_in_Stationierungsrichtung	Anlagenart
1 1 Oberhavel L22 30 3045001 2944006 L Schutzstreifen							
2 2 Oberhavel L22 30 3045001 2944006 L Schutzstreifen							
3 3 Spree-Neiße B156 126 4452014O 4452014D R gemeinsamer Rad und Gehweg							
4 4 Spree-Neiße B156 126 4452014O 4452014D R gemeinsamer Rad und Gehweg							

Screenshots aus [QGIS](#)

[Creative Commons Attribution-ShareAlike 3.0 licence \(CC BY-SA\)](#)

Folgen der Heterogenität

- viele **Insellösungen** mit **unterschiedlichen Strukturen** vorhanden
- **Mehrfacherfassung?**
- grenzübergreifende Nutzung für die Bürger ist **nicht möglich**
- organisationsübergreifender Datenaustausch ist **schwer / nicht möglich**
- Zentrale Sammlung und Bereitstellung von Daten **erschwert / nicht möglich**
- **Lizenzbedingungen** einheitlich???

Ausnahmen:

- ADV
- Bauleitplanung (XÖV)
- ...
- Digitales Radnetz Deutschland ???

- ❖ Digitales Radnetz Deutschland – Nationales Datenschema für Radverkehrsdaten (Hr. Nolden, BALM)
- ❖ Die Radverkehrsstrategie 2030 des Landes Brandenburg (Fr. Hellbusch, MIL)
- ❖ Landesbetrieb Straßenwesen Brandenburg: Radwegedaten an Bundes- und Landesstraßen (Hr. Nennewitz, LS)