

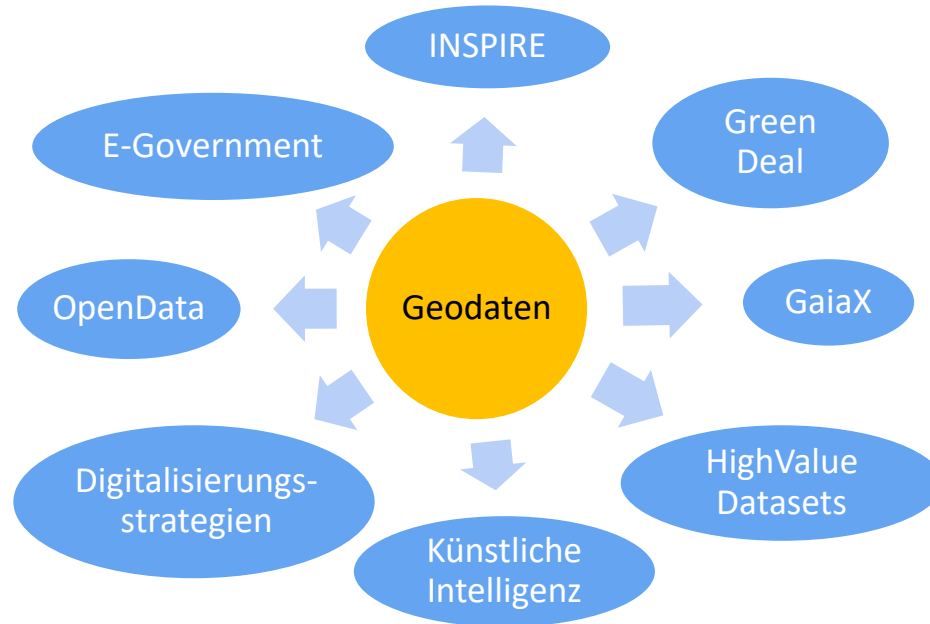
Einführung zum Schwerpunktthema:

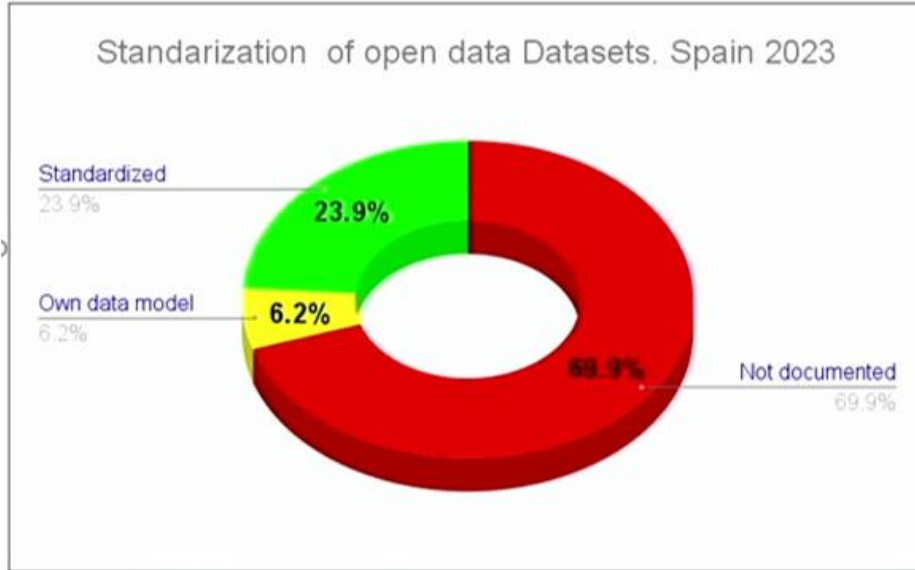
Datenharmonisierung

Robert Buchholz
11.07.2024

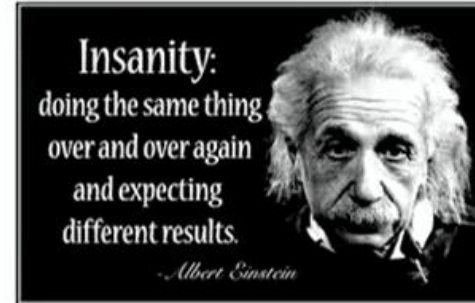


Quelle (09.01.2024) Difu TEXTE 12/2022 Kurzgutachten Kommunale Wärmeplanung





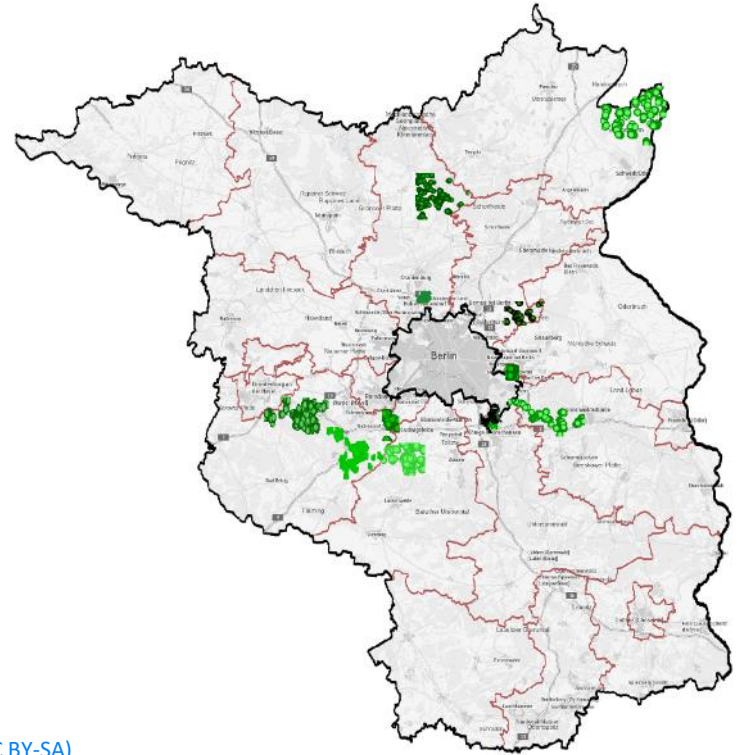
70% of 71.849 (2023) published datasets are not standardized



Classical standardization initiatives have got 80 datasets' data models in 6 years with low adoption

Quelle Vortrag: Alberto Abella (FIWARE foundation) 26.06.2024

- ✓  WMS
- ▼ ✓  Grün in Neuruppin\Gehölzschutzsatzung
- ▼ ✓  Grün in Neuruppin\öffentlicher Park
- ▶ ✓  Baum Gem Schwielowsee
- ▶ ✓  Baumkataster Birkenwerder WMS
- ▼ ✓  Baumkataster\Baeume_Fuerstenwalde-Spree-WMS
- ▶ ✓  Wald_Zeuten_WMS
- ▶ ✓  Bäume-Zeuten WMS
- ▶ ✓  Baumkataster Stadt Werneuchen
- ▶ ✓  Baeume Stadt Zehdenick
- ▶ ✓  Bäume Gem. Kloster Lehnin
- ▶ ✓  Baumkataster Gem. Nuthetal
- ▶ ✓  Neupflanzungen Stadt Wildau
- ▶ ✓  Straßenbäume Stadt Wildau
- ▶ ✓  Baumkataster Amt Spreenhagen
- ▶ ✓  Baumkataster Stadt Beelitz
- ▶ ✓  Bäume Stadt Trebbin
- ▶ ✓  Baumkataster Amt Gartz (Oder)
- ▶ ✓  Bäume Gem. Schöneiche
- ▶ ✓  Grossgruen_Punkte Stadt Frankfurt(Oder)



Screenshots aus [QGIS](#)

[Creative Commons Attribution-ShareAlike 3.0 licence \(CC BY-SA\)](#)

Beispiel nicht homogenisierte Daten / Dienste - BAUMKATASTER

6

Bäume Amt Gartz (Oder) — Objekte gesamt:4807, gefiltert: 4807, gewählt: 0



	Gemeinde	Ortsteil	Strasse	Strassenschlüssel	Baumnummer	Baumart	Plakette	Stammumfang_cm
1	Gartz (Oder)	Friedrichsthal	Dorfstraße	12073189 04 101	010	Eberesche	NULL	140
2	Gartz (Oder)	Friedrichsthal	Dorfstraße	12073189 04 101	020	Eberesche	NULL	70
3	Gartz (Oder)	Friedrichsthal	Dorfstraße	12073189 04 101	030	Eberesche	NULL	70

3	9562	NULL	NULL	NULL	NULL	NULL	NULL	verlängerte Klosterstr.
4	04	Fraxinus excelsior	Fraxinus excelsior	Gemeine Esche	NULL	Esche	Zehdenick	Falkenthaler Chaussee
8	GEN_3331							

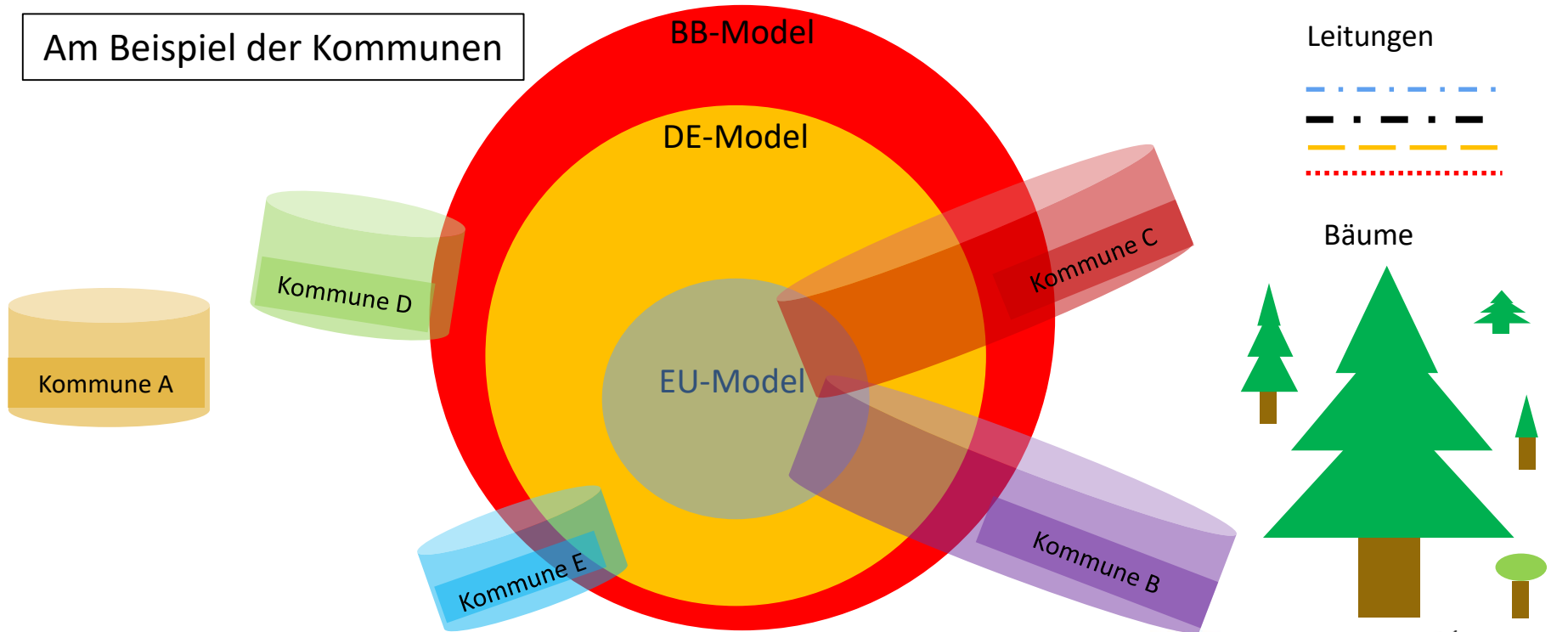
Baumkataster: Stadt Werneuchen — Objekte gesamt:4674, gefiltert: 4674, gewählt: 0



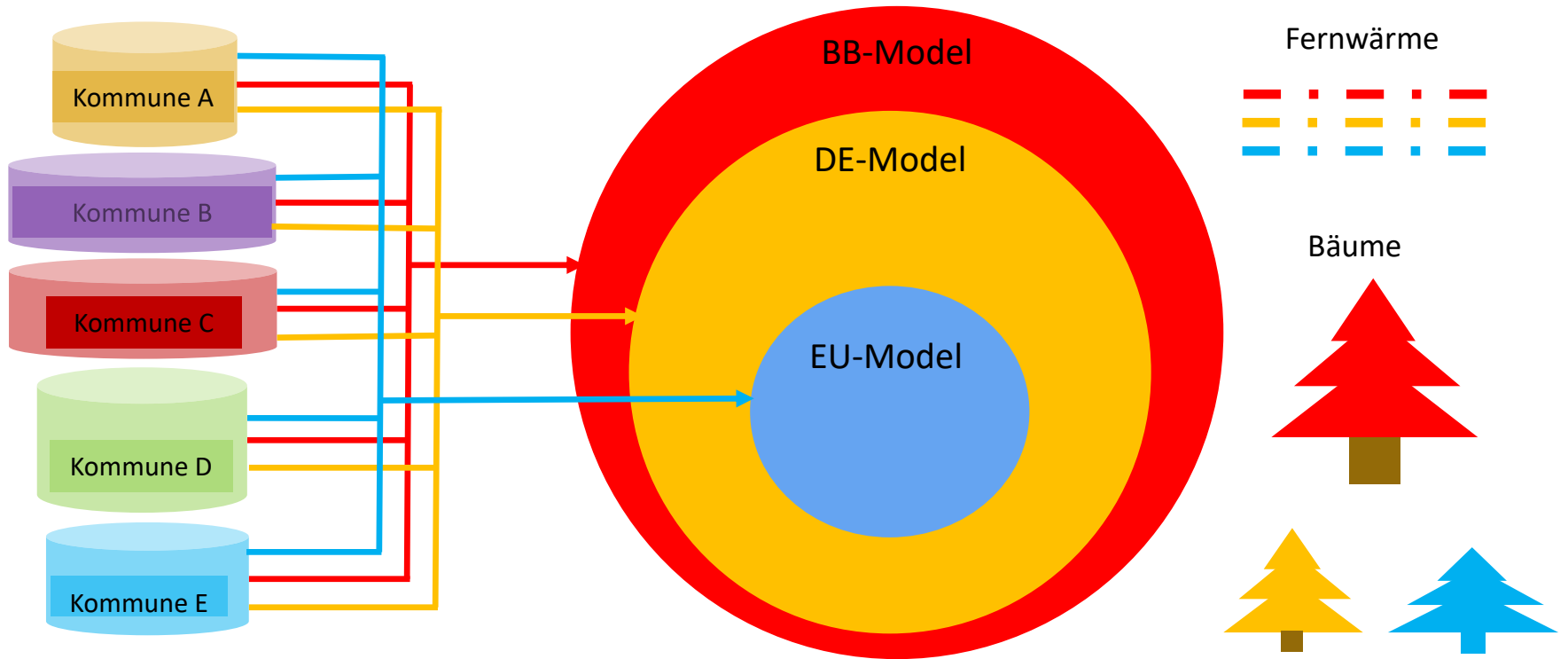
	DBID	BAUMNUMMER	BEZ_DEUTSC	HAUS_NR	BEZ_BOT	HÖHE	STAMMUMFAN	KRONE	PFLANZJAHR	VITALITÄT	BESONDERHE	MAßNAHME_B	STRAßE	GEMEINDE
1	1988	280-4006	Pflaume	NULL	Prunus domestica	0	0	0	0	0	NULL	Baumgruppe, 2 Bäume	Engelsstraße	Werneuchen
2	2196	280-4220	Robinie	NULL	Robinia pseudoacacia	0	0	0	0	0	Totbaum	Fällung, Neupflanzung	Goethestraße	Werneuchen
3	399	088-2179	Robinie	NULL	Robinia pseudoacacia	0	0	0	0	0	Totbaum	Fällung	Schönfelder Damm	Hirschfelde

Screenshots aus [QGIS](#) - [Creative Commons Attribution-ShareAlike 3.0 licence \(CC BY-SA\)](#)

Am Beispiel der Kommunen



Einheitliche Datenmodelle (z.B. Baumkataster oder Fernwärmenetze)



- ❖ Welchen Bedarf haben Nutzer?
 - ❖ Flächendeckung
 - ❖ Einheitliche Lizenzen
 - ❖ Einheitliche Informationstiefe / Datenstruktur
 - ❖ Technisch standardisiertes Datenangebot
- ❖ Unterschiedliche Aufgabenstellungen der Datenanbieter?

Baumkataster: Eine Aufgabe für Alle?

- ❖ Verkehrssicherungspflicht
- ❖ Natur- und Klimaschutz
- ❖ Tourismus, Landeskultur und historische Bedeutung

Wärmekataster: Eine Aufgabe für Alle?

- ❖ Klimaplan Brandenburg: Klimaneutralität bis 2045
- ❖ Energiewende durch Datenanalyse
- ❖ Planung Energiebedarf, Energiequellen und Leitungsnetze
- ❖ Kritische Infrastruktur

Fragen / Diskussion nach den Vorträgen:

- ❖ Fr. Döhler (MIL): Alleenkonzeption 2030
 - ❖ Hr. Schröder (LS): Aufbau eines digitalen Baumkatasters an Bundes- und Landesstraßen
-
- ❖ Hr. Meierrose-Feige (Energieagentur Brandenburg | WFBB): Wärmekataster im Energieportal Brandenburg
 - ❖ Hr. Förster (Gem. Michendorf): Geodatenbasierte Wärmeplanung der Gemeinde Michendorf