

# Geoportal-Kommune

## Ein Werkstattbericht



Ingenieurgesellschaft für  
Geoinformation und Vermessung mbH

Dipl.-Ing. Christoph König

# Das Geoportal-Kommune

- Geoportal-Basislösung, welche für Städte und Gemeinden zur Bereitstellung und Darstellung von Geodaten bzw. Geodiensten entwickelt wurde
- wurde im Zuge eines Fördervorhabens im Rahmen der GDI-Förderrichtlinie (Brandenburg) im Zeitraum Januar bis Juli 2010 aufgebaut
- das Geoportal wird den Kommunen und weiteren öffentlichen Einrichtungen in Brandenburg grundsätzlich kostenfrei zur Nachnutzung zur Verfügung gestellt
- Aufbau wurde begleitet durch eine Arbeitsgruppe beim Städte- und Gemeindebund Brandenburg unter Beteiligung der Landesvermessung und Geobasisinformation Brandenburg (LGB) und interessierten Kommunen.
- Schwerpunkte des Portals sind die einfache Bedienung und Administration sowie eine leichte und individuelle Anpassung und Erweiterbarkeit des Portals sowie der Daten und Dienste
- das Geoportal soll insbesondere kleinen und mittleren Kommunen die Möglichkeit bieten, dieses mit geringem eigenen Aufwand an die eigenen Anforderungen anzupassen und entsprechend nachzunutzen



# Betreuung einer Kommune durch den Dienstleister

- Beratung
- Bestandsaufnahme / Zielstellung
- Begleitung (u.a. GDI-Förderantrag für Vergabeleistungen)
- Konzeption, Projektmanagement
- technische Umsetzung
  - Schaffung der Hard- und Softwarevoraussetzungen (hauseigene Lösung, Hosting)
  - Anpassung der Bestandteile des Geoportal-Kommune (Geoportal, ISK, Administration)
  - Bereitstellung bzw. Aufbereitung der Daten (z.B. XPlanung)
  - Erstellung der Geodienste
  - Metadaten, Registrierung im Geoportal.Brandenburg
  - Schulung, Einweisung, Informationen
- laufender Betrieb

# Der Betrieb

## Die Aufgaben

- Bereitstellung und Laufendhaltung der Basissoftware erfolgt im Rahmen der GDI-Förderrichtlinie
- Installation auf Server (Rechenzentrum, Dienstleister, intern)
- Gewährleistung des Betriebs der Hardware
- Gewährleistung der Sicherheit
- Benutzerverwaltung
- Redaktion
- Aktualität der Daten/Dienste

## Die Durchführung

- Betrieb erfolgt durch die Kommune
- Betrieb erfolgt durch einen Dienstleister
- Kombination Kommune / Dienstleister

# Das Geoportal im Überblick

- nur Internetzugang erforderlich
- keine eigene Hard- und Software notwendig
- schneller Zugang zu verteilt vorliegenden Geodaten / Diensten
- schnelle Übersicht über geographische Inhalte
- Einbindung eigener Daten
- Geodaten intern und extern verfügbar
- Verfügbarkeit für jeden Mitarbeiter / Nutzer
- Rechte- / Rollenvergabe
- Portal individuell anpassbar

# Das Geoportal im Überblick

## Kartenanwendung

- Suche
- Sachdatenabfrage
- Druckfunktion
- Messen
- Zoom, Ansicht verschieben
- Daten selbst einbinden

## Administration

- Daten / Dienste einbinden, ändern
- Zugriffsberechtigungen
- Verwaltung von Nutzungsrechten (Rollen)

## Geobasisdaten

- Liegenschaftskarte (ALKIS)
- Luftbild
- Topographische Karte, Verwaltungsgrenzen
- Bodenrichtwerte
- Eigentümer (intern, bei berechtigtem Interesse)



# Geofachdaten

## Planungsrelevante Daten

Flächennutzungspläne,  
Bebauungspläne

## Tourismus- und Freizeitdaten

Wanderwege, Radwege,  
Kultur- und Sportstandorte,  
Gastronomie,  
Sehenswürdigkeiten

## kommunale Fachdaten

Straßenverzeichnis,  
Grünflächen, Bäume,  
Friedhöfe,  
Löschwasser,  
Beleuchtung,  
Baulücken

## Umweltdaten

Naturschutzgebiete,  
Wasserschutzgebiete,  
Pegelstände

## Sozialdaten

Kindertagesstätten,  
Schulen

## Wirtschaftsdaten

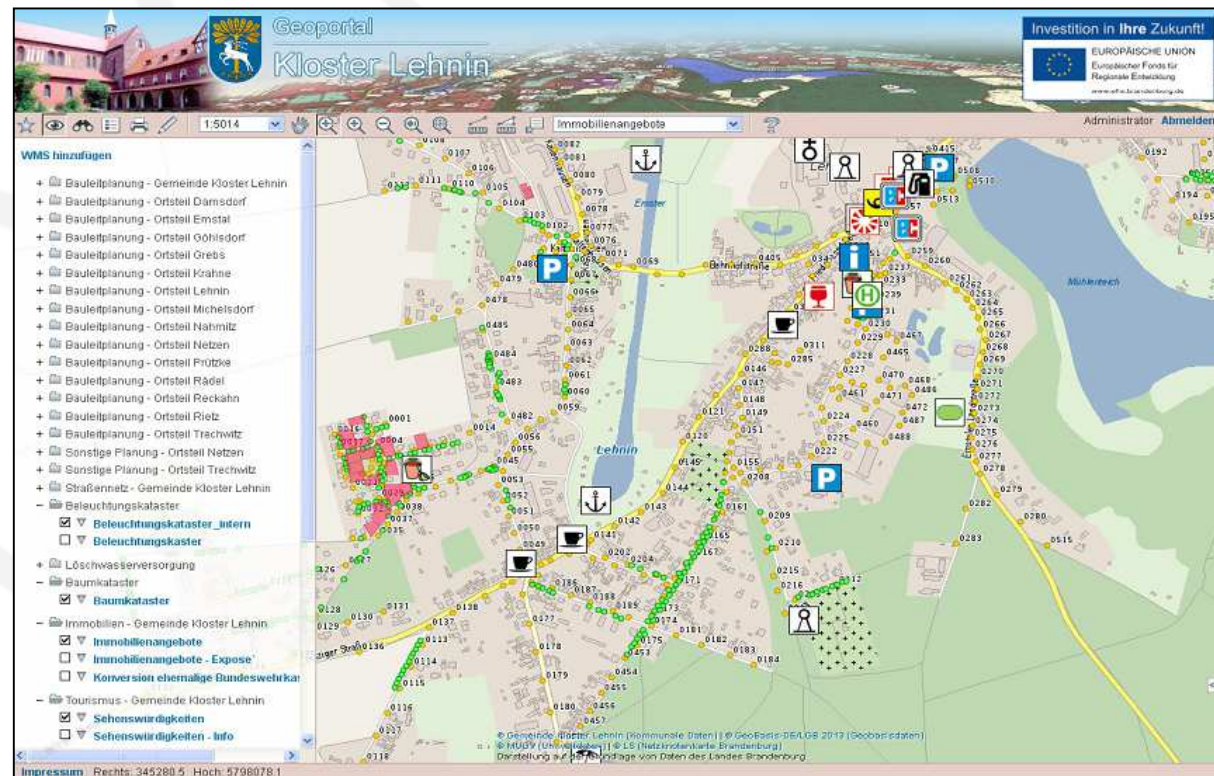
Immobilien,  
Gewerbeflächen,  
Firmenstandorte

## Energiedaten

Netze,  
Leitungen,  
Standorte

# Geoportal - Nutzung durch Kommunalverwaltung

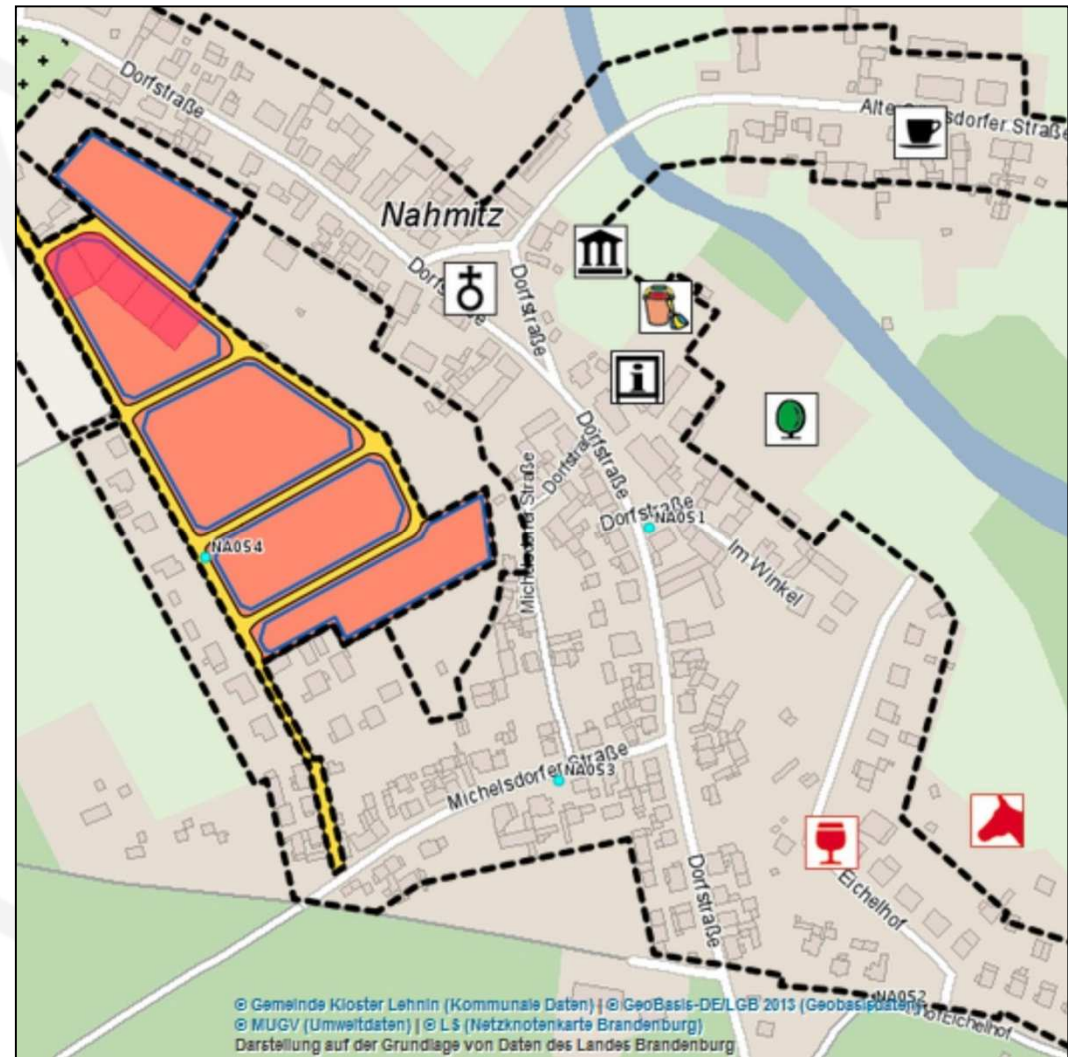
- verwaltungsinterne Nutzung von Geobasisdaten (Flurkarte, Luftbild etc.)
- verwaltungsinterne Nutzung von Geofachdaten (Bäume, Leuchten etc.)
- Präsentation und Bereitstellung von Informationen im Internet
- verbesserte Außendarstellung der Kommune





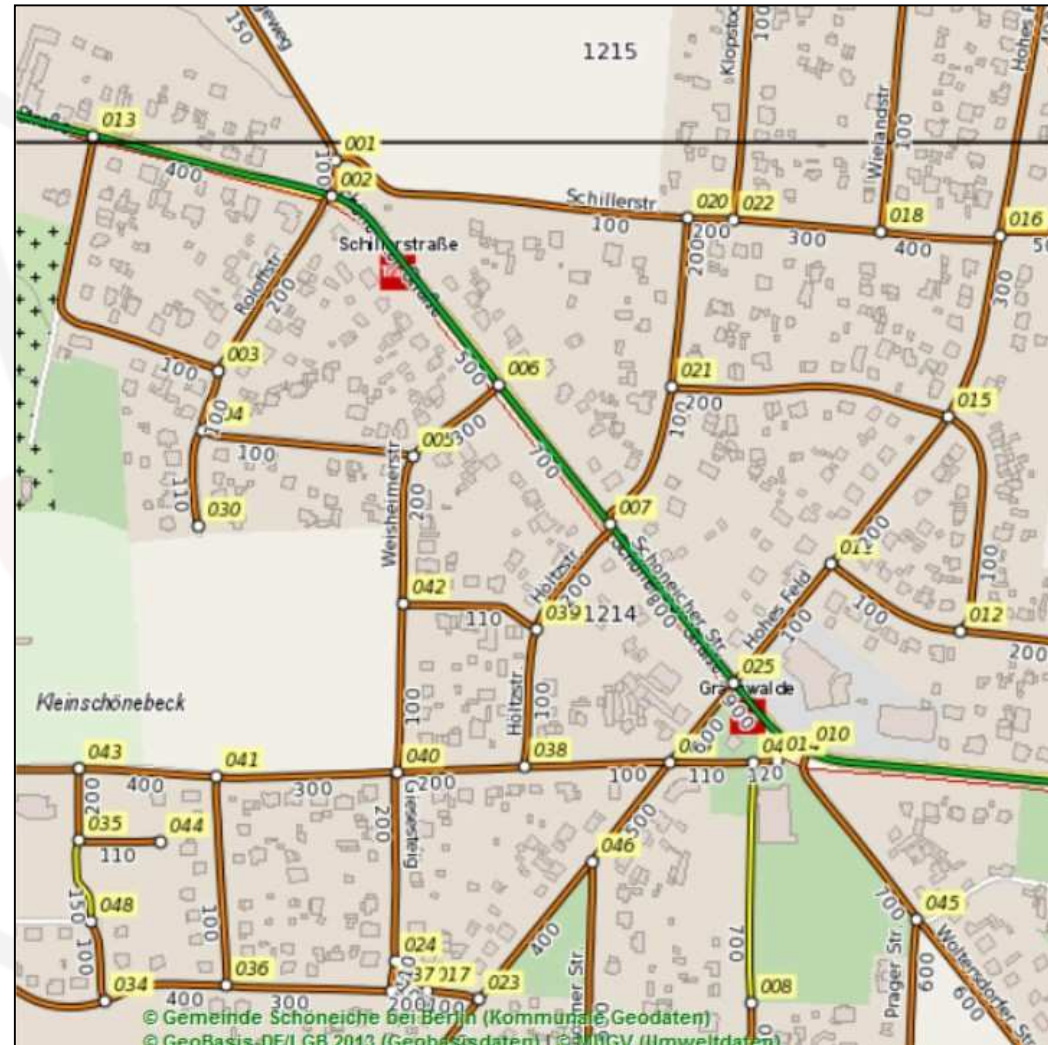
# Geoportal - Baurecht

- Bebauungsplan
- Innenbereichssatzung
- topografische Hintergrundkarte



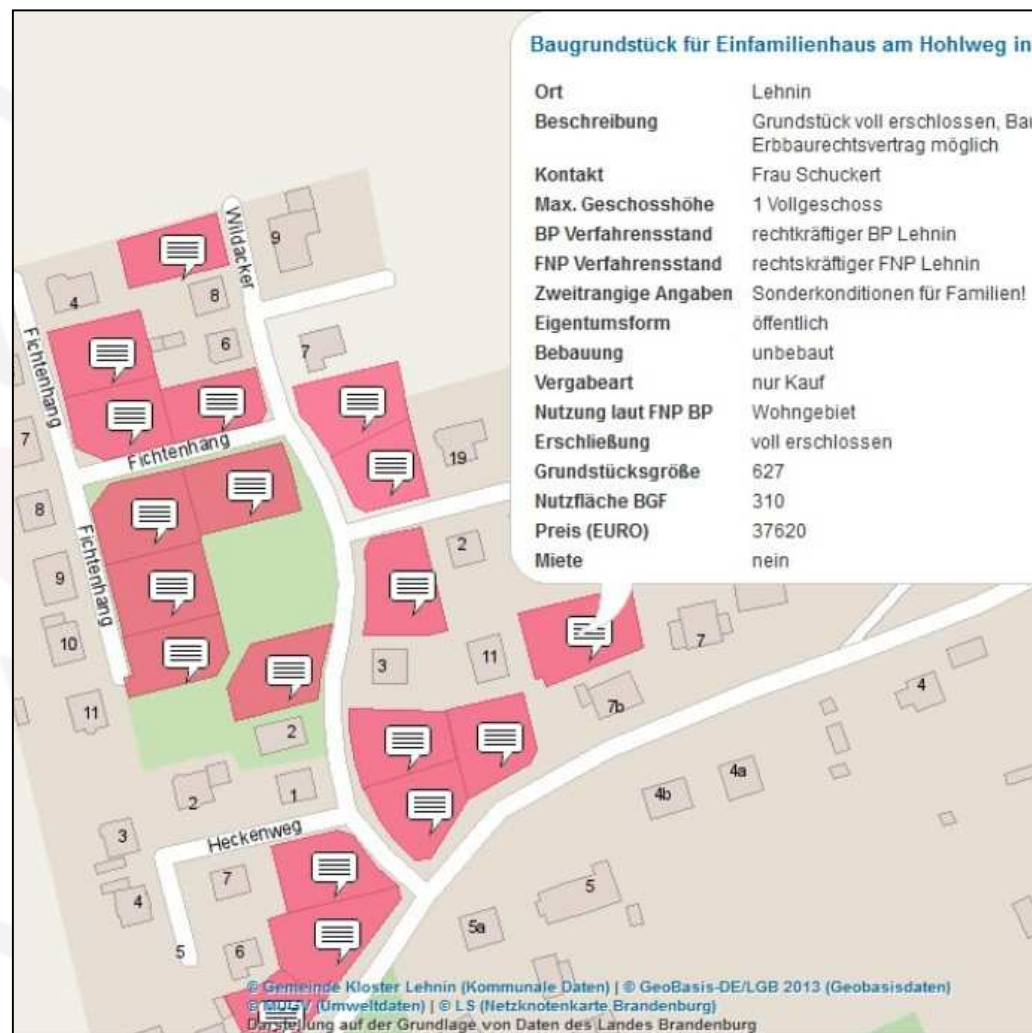
# Geoportal - Straßen

- Straßenverzeichnis
- Namen, Schlüssel, Kategorien, Netzknoten, Abschnitte
- topografische Hintergrundkarte



# Geoportal - Kaufangebote

- Markierung betroffener Flurstücke
- Anbindung weiterer Sach- und Bildinformationen
- topografische Hintergrundkarte



**Baugrundstück für Einfamilienhaus am Hohlweg in**

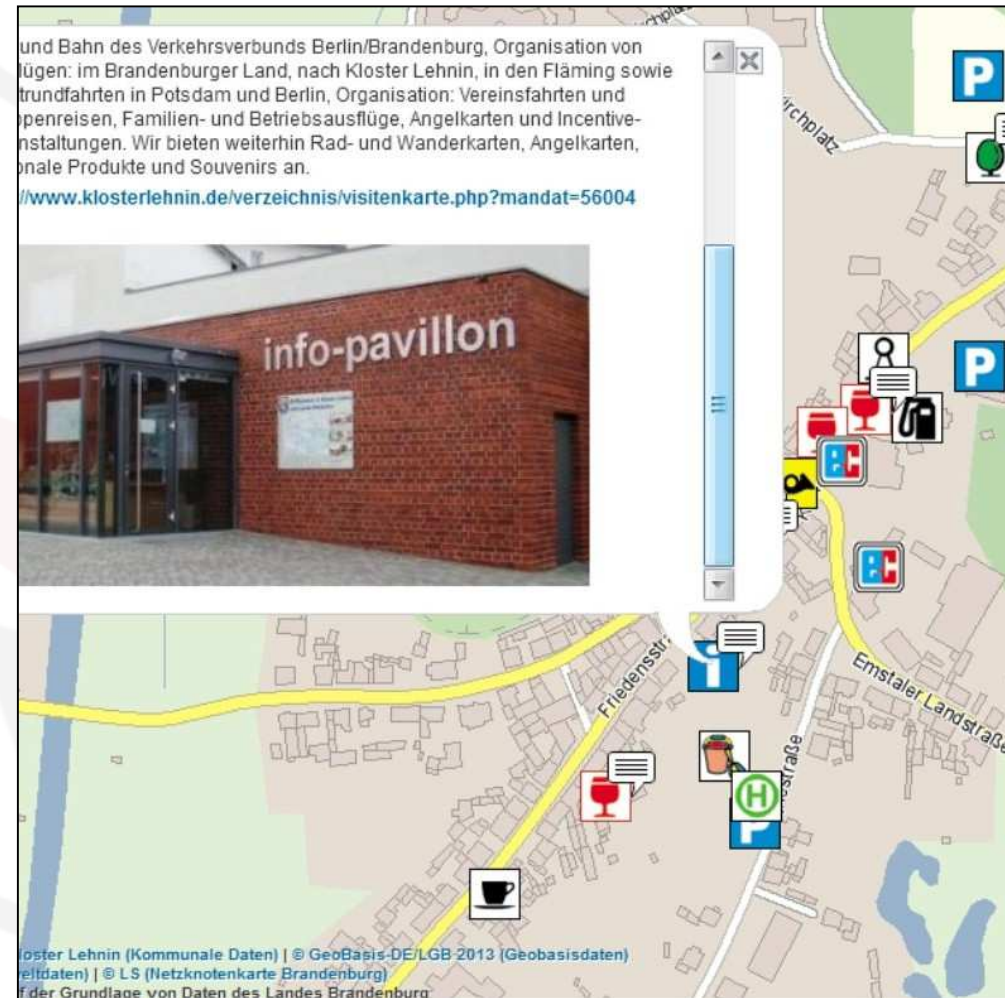
Ort	Lehnin
Beschreibung	Grundstück voll erschlossen, Bau- Erbaurechtsvertrag möglich
Kontakt	Frau Schuckert
Max. Geschosshöhe	1 Vollgeschoss
BP Verfahrensstand	rechtskräftiger BP Lehnin
FNP Verfahrensstand	rechtskräftiger FNP Lehnin
Zweitrangige Angaben	Sonderkonditionen für Familien!
Eigentumsform	öffentlich
Bebauung	unbebaut
Vergabeart	nur Kauf
Nutzung laut FNP BP	Wohngebiet
Erschließung	voll erschlossen
Grundstücksgröße	627
Nutzfläche BGF	310
Preis (EURO)	37620
Miete	nein

© Gemeinde Kloster Lehnin (Kommunale Daten) | © GeoBasis-DE/LGB 2013 (Geobasisdaten)  
© BUND (Umweltdaten) | © LS (Netznotenkarte Brandenburg)  
Darstellung auf der Grundlage von Daten des Landes Brandenburg



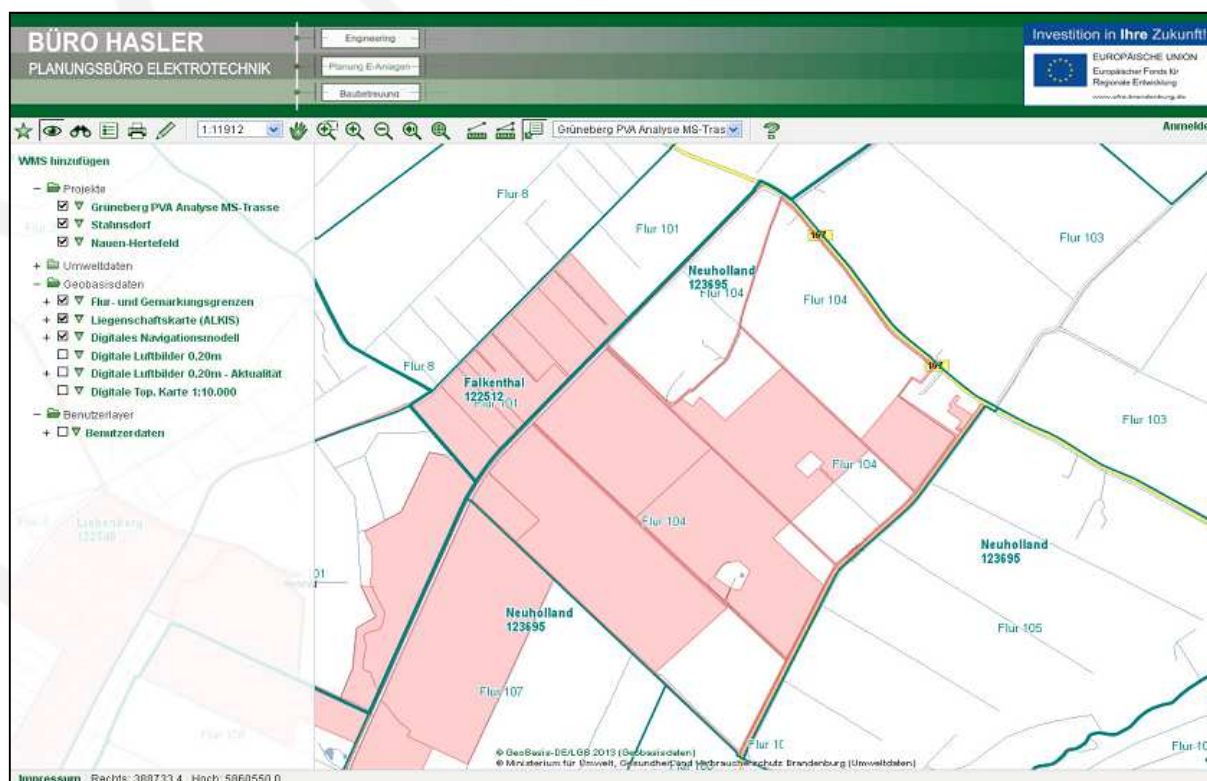
# Geoportal - Tourismus

- Points of Interests (POI)
- Rad-, Wander-, Reitwege
- Anbindung weiterer Sach- und Bildinformationen
- topografische Hintergrundkarte



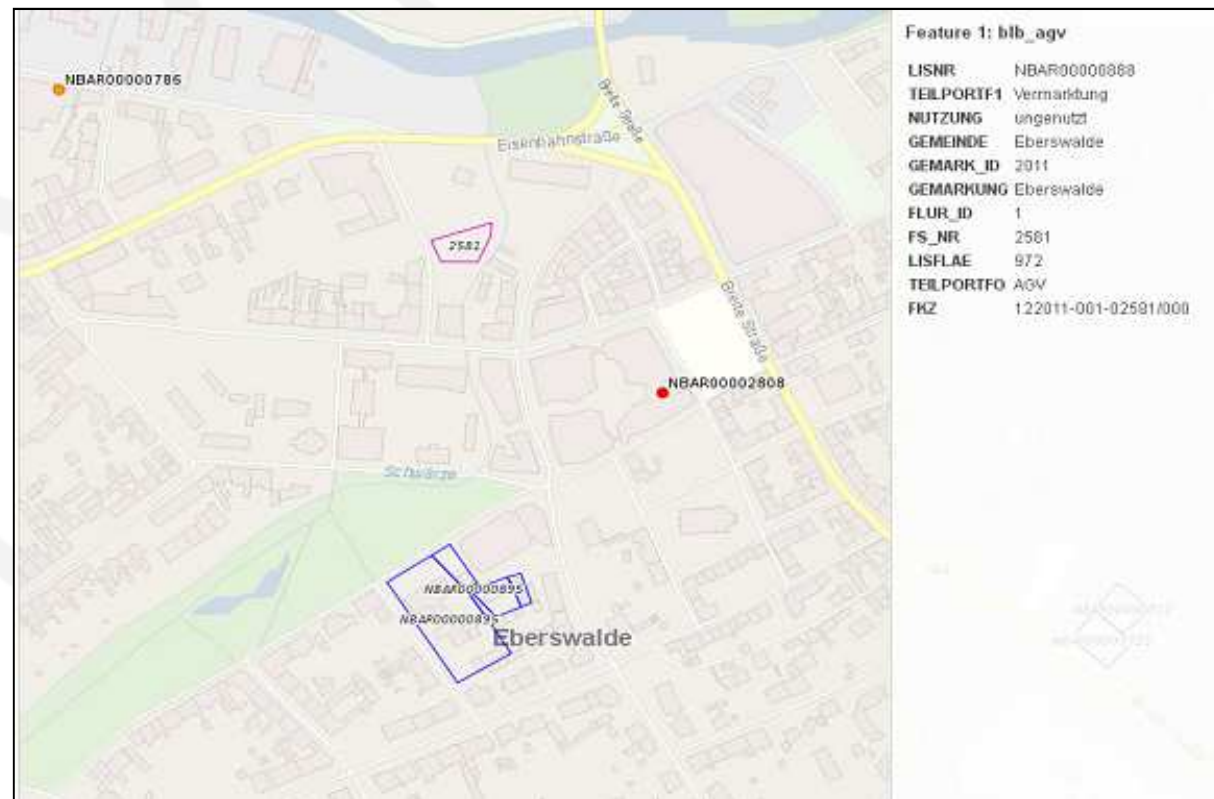
# Geoportal - Nutzung durch Planungsbüro

- Nutzung von Geobasisdaten (Flurkarte, Luftbild etc.)
- Anbindung eigener Planungen (Trassen)
- umfangreiche Auswertungen möglich
- Präsentation gegenüber Bauherren und Investoren



# Geoportal - Immobilienunternehmen

- Nutzung von Geobasisdaten (Flurkarte, Luftbild etc.)
- Verknüpfung mit eigenen Datenbeständen (Listen o.ä.)
- Anbindung eigener Objekte (Liegenschaften)
- umfangreiche Auswertungen möglich



# Aktueller Stand Geoportal-Kommune (November 2013)

- zur Zeit sind die Geoportale von ca. 25 Kommunen in Brandenburg online
- zur Zeit im Aufbau befinden sich die Geoportale von 8 weiteren Kommunen
- das Geoportal wird auch von weiteren Einrichtungen (Verbände, Unternehmen) zur internen Nutzung eingesetzt
- Nachnutzung in weiteren Bundesländern (Sachsen, NRW, Thüringen, Mecklenburg-Vorpommern, Rheinland-Pfalz, Schleswig-Holstein)



# Ansichten eines Dienstleisters für „kleine“ Kommunen

- INSPIRE ist bei den kleinen, mittleren Kommunen „weit weg“
- Bedeutung, Pflichten häufig unklar, Detailvorgaben nicht vorhanden / bekannt
- umfassende Datenbestände (Karten/Pläne/Listen) liegen bei den Kommunen vor
- Digitalisierung und Bereitstellung über Internet hat große Bedeutung für Verwaltung, Bürger, Investoren, Planer etc.
- Mehrwerte durch Nachnutzung, Verknüpfungen von verschiedenen Datenthemen
- Moderne Außendarstellung für Kommunen durch das Internet
- Bedeutung / Mehrwerte haben viele Kommunen verstanden (auch ohne INSPIRE)
- vielen Kommunen fehlen personelle und technische Möglichkeiten
- EFRE-Förderung sehr hilfreich, viele Kommunen haben „angefangen“
- jetzt muss es weitergehen (weitere Datenthemen, Datenaktualität, Pflege)