

# „INSPIRE in Brandenburg“

## Neues von GDI-DE und GDI-BB

Kontaktstelle GDI-DE des Landes Brandenburg  
Nicole Heinrich und Ralf Strehmel



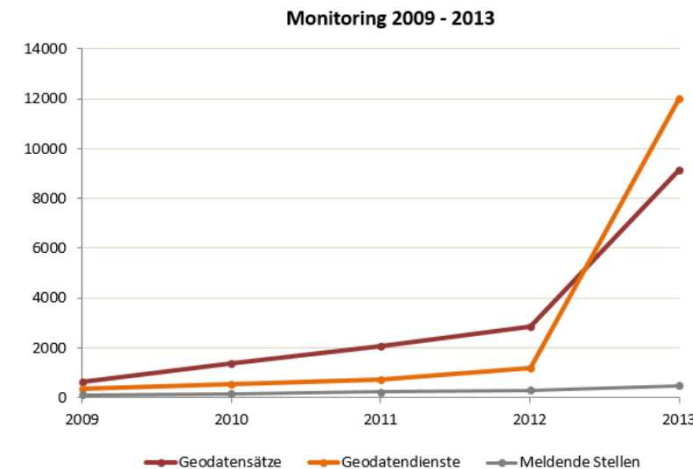
## Übersicht

- INSPIRE Workshop bei GDI-DE
- Architektur der GDI-DE Version 3.0
- EU-Umfrage – Ergebnis
- GDI-Interviews
- EFRE-Förderung als Karte



- Ausgangspunkt: Untersuchung zum INSPIRE-Monitoring

- Festlegung von Zielwerten für die Umsetzung von INSPIRE in der GDI-DE



- a) Erzielung von Mehrwerten in Deutschland
- b) Themenabdeckung und Flächenabdeckung
- c) Priorisierung von Themen
- d) Gezielte Identifizierung aggregierter Datensätze
- e) Aktive Einbindung zusätzlicher geodatenhaltender Stellen
- f) Automatisierung des INSPIRE-Monitorings



- Zusammenstellung der Arbeitspakete
  - Synopse der GDI-Gesetze
  - Umfrage zum INSPIRE-Monitoring
  - Verbesserung der Qualität der Metadaten
  - Matrix INSPIRE-Betroffenheit
  - Kostenabschätzung
  - Organisationsübergreifende Ansätze
  - Automatisiertes Monitoring, Nutzen und Mehrwerte
  - Marketingstrategie, Pool of Experts
  
- Fazit
  - Eine Adhoc-AG entwickelt bis zur 22. Sitzung des LG einen „INSPIRE-Maßnahmenfahrplan“
  - Leitung der Adhoc-AG durch Kst. GDI-DE





## Architektur GDI-DE - Umsetzungsstand

- Status der Architektur der GDI-DE 3.0: Dokumente...
- Das Dokument „*Architektur der GDI-DE – Ziele und Grundlagen*“ erläutert die strategischen Ziele, fachliche und technische Grundsätze sowie die rechtlichen und organisatorischen Rahmenbedingungen der GDI-DE.
- Das Dokument „*Architektur der GDI-DE – Technik*“ beschreibt die verschiedenen Architektur-komponenten und referenziert hierfür relevante Normen, Standards und Spezifikationen.
- Das Dokument „*Architektur der GDI-DE – Maßnahmenplan*“ zeigt die für die künftige Entwicklung der GDI-DE erforderlichen Schritte auf.



## Architektur GDI-DE - Umsetzungsstand



6

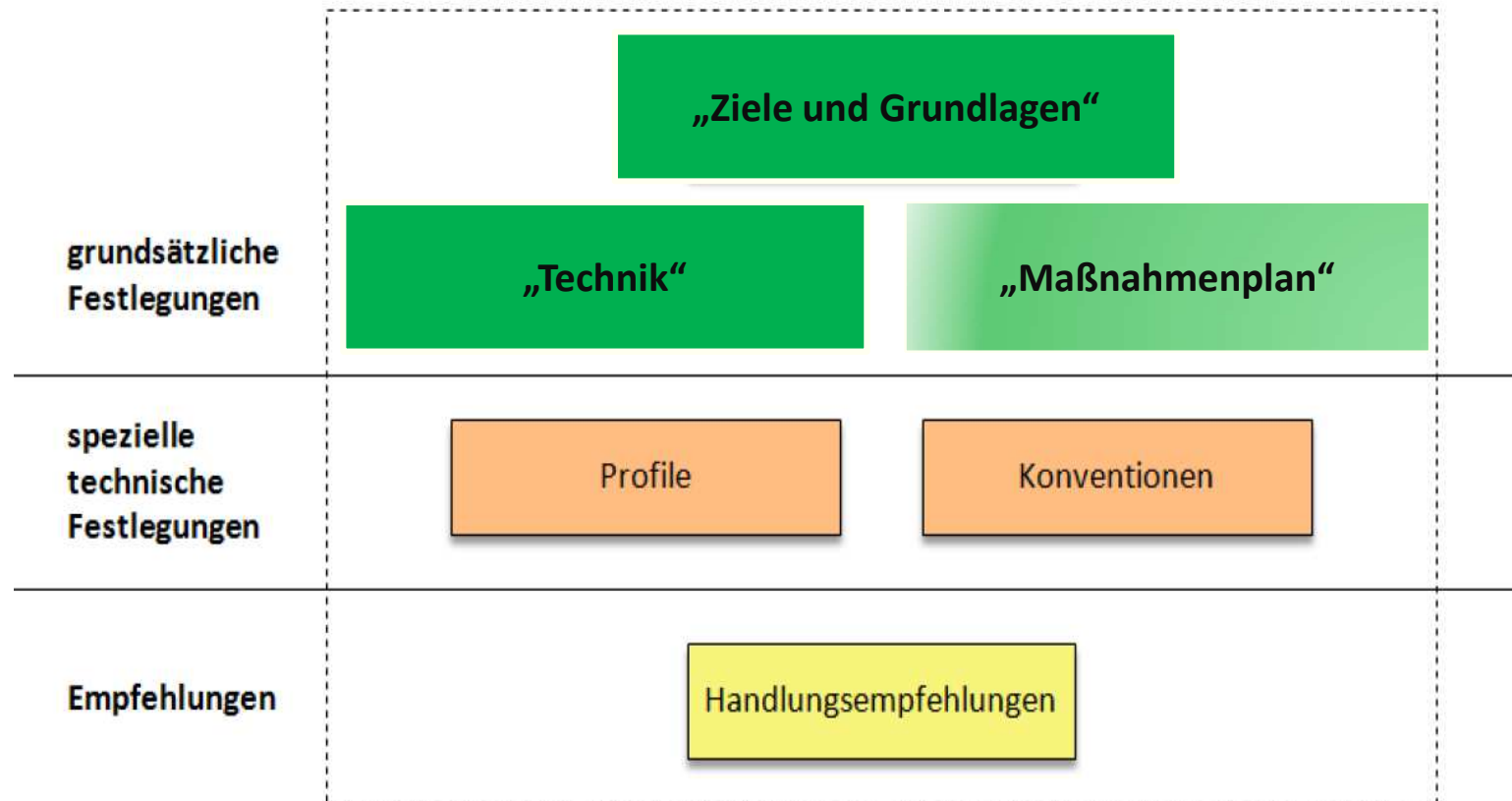
- Status der Architektur der GDI-DE 3.0: Dokumente...
  - “Ziele und Grundlagen” wurde ohne Kapitel 5 (Zugangs- und Nutzungsregelungen) beschlossen und veröffentlicht
  - „Technik“ beschlossen und veröffentlicht
  - “Maßnahmenplan” geht in Umlaufbeschluss-Verfahren



# Architektur GDI-DE Version 3.0 - Einordnung



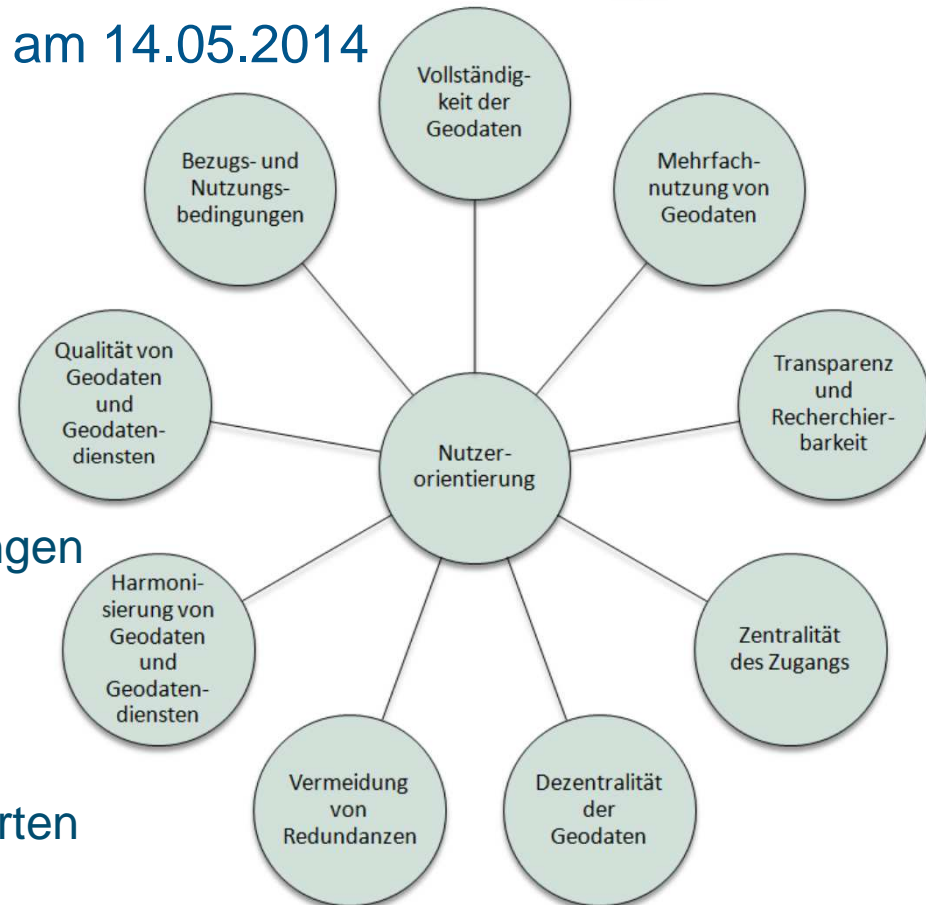
## Architektur der Geodateninfrastruktur Deutschland



- vom AK Architektur der GDI-DE am 14.05.2014

- Inhalt im Überblick

- Einführung und Organisation der GDI-DE
- Ziele und Grundsätze
- Rechtlichen Grundlagen
- Zugangs- und Nutzungsregelungen
- Ressourcen – Geodaten, Geodienste und Nationale Geodatenbasis
- Kooperationen zur standardisierten Datenbereitstellung



Fachliche Grundsätze der GDI-DE



## Architektur GDI-DE - Maßnahmenliste



### Konzeption und Evaluation

M 1.1	Interoperabilitätsrahmen erstellen	A
M 1.2	Geodaten in XÖV-Modellen integrieren	A
M 1.3	GDI-DE-Monitoring einführen	B
M 1.4	Konzept und Umsetzungsplan der NGDB evaluieren	A
M 1.5	Nutzungsregelungen im Publish-Find-Bind-Prozess untersuchen	C
M 1.6	Empfehlungen zu Nutzungsregelungen in der GDI-DE geben	C
M 1.7	E-Payment-Dienste analysieren	C
M 1.8	ISO-Anwendungsprofil CSW 3.0 untersuchen	C
M 1.9	Anwendungsfälle für INSPIRE-Datenmodelle dokumentieren	A
M 1.10	Registrierung Datenmodelle/Transformationsregeln vorbereiten	B
M 1.11	WMS-DE-Profil weiterentwickeln	B
M 1.12	Handlungsempfehlung Spatial Data Services veröffentlichen	C





### Überführung in den Betrieb

M 2.1	Betrieb Geokodierung vorbereiten	B
M 2.2	Zugriffskontrolle präzisieren	B
M 2.3	Betrieb eines AAI-Lokalisierungsdienstes vorbereiten	C

### Änderungs- und Qualitätsmanagement

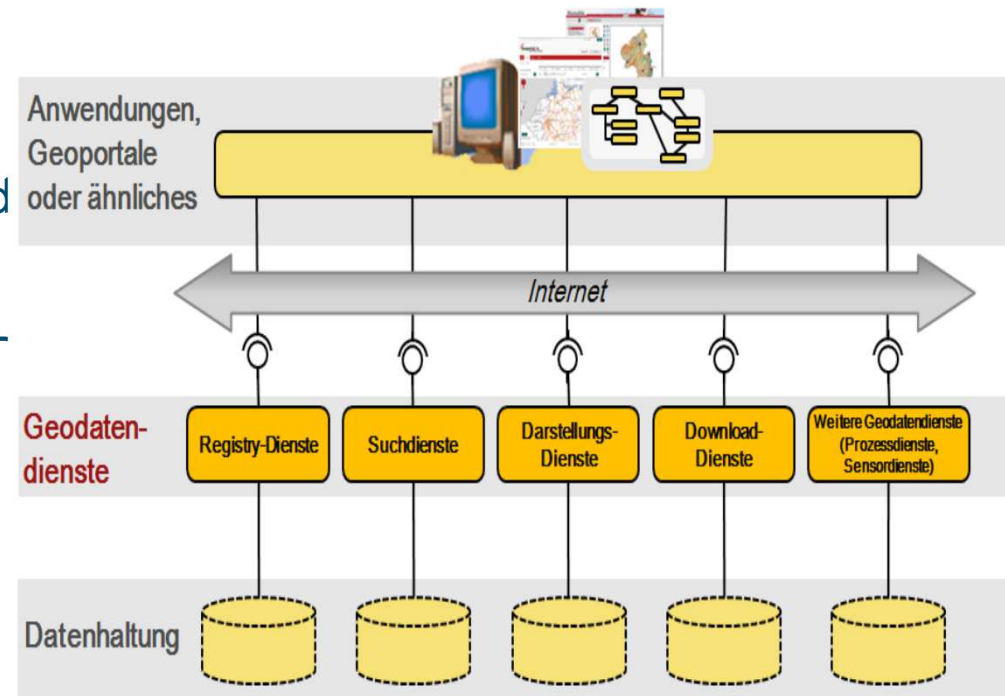
M 3.1	Change-Prozess für zentrale Komponenten der GDI-DE einführen	A
M 3.2	Evaluierung der Architekturdokumente einführen	A



- vom AK Architektur der GDI-DE am 25.02.2014

- Inhalt im Überblick

- Klassifizierung der Standard
- Architektur der GDI-DE
- Standards für Raumbezugs-systeme
- Standards für Daten
- Standards für Dienste
- Standards zur Absicherung von Daten und Diensten
- Verzeichnis der referenzierten Standards





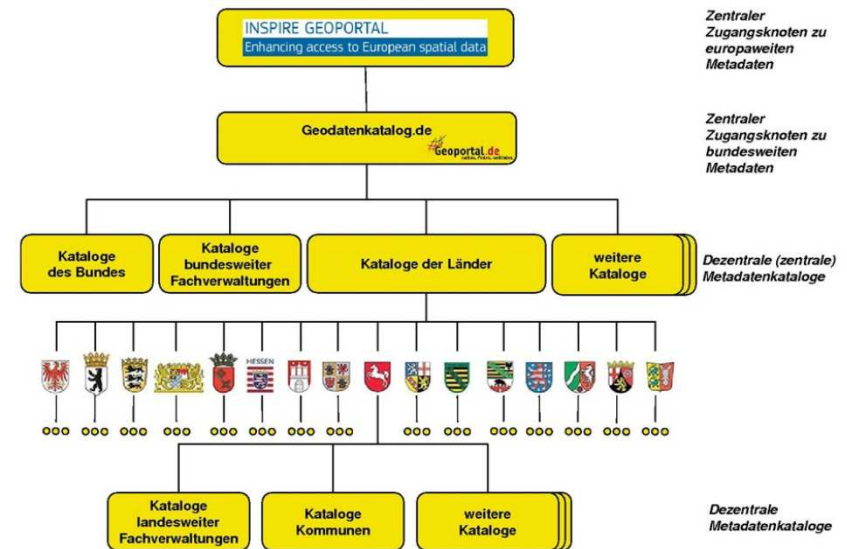
## „Konventionen zu Metadaten“, Version 0.9 umfasst folgende Kapitel:

- Einführung
- Allgemeine Konventionen
- Angaben zum Zugang und zur Nutzung von Daten und Diensten
- Werkzeuge zur Überprüfung *der Konventionen*

### Wichtig:

Kapitel „Daten-Dienste-Kopplung“ ist noch nicht abgeschlossen

Nachgang der 21. Sitzung wird ein Beschlussverfahren eingeleitet für das Dokument „Konventionen zu Metadaten, Version 1.0“





**Integration einer Routing-Funktionalität in das Geoportal.de wurde durch die Mitglieder des LG GDI-DE abgelehnt**

**Im Vorfeld wurde dazu eine Umfrage an die Bundesländer gerichtet.**

**Fazit: Sowohl die Kosten als auch die Daten liegen in der Verwaltung nicht vollständig vor, um die Routing-Funktionalität umsetzen zu können.**

**Der finanzielle Aufwand wird als zu hoch eingeschätzt bzw. die Beschaffung der für das Routing erforderlichen Geodaten ist nicht vertretbar.**

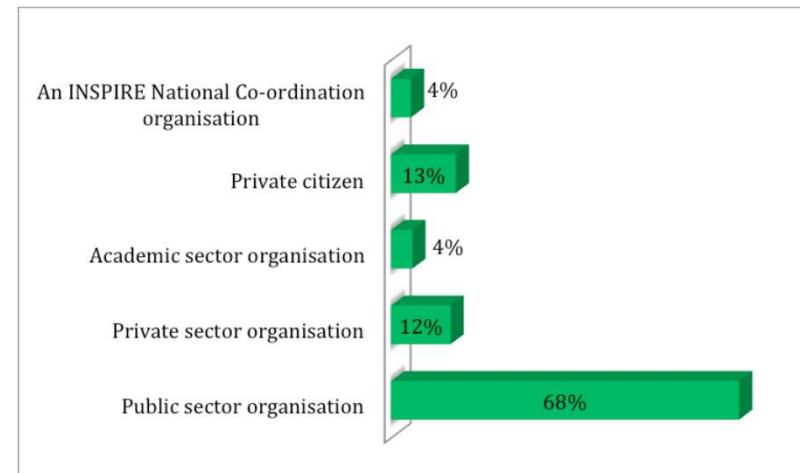


## Ergebnisse der EU-Umfrage

- Antworten von insgesamt 697 Organisationen
- ca. 26 Länder haben sich beteiligt
- sehr unterschiedlicher Grad der Beteiligung
- Deutschland mit 103 Teilnehmern nach Spanien die zweitstärkste Beteiligung

**Auswertung ist als Report am 17.06.2014 von EU Kommission mit 64 Seiten veröffentlicht worden!**

Detaillierte Auswertung dazu erfolgt in der nächsten Informationsveranstaltung.



## GDI-Interviews mit Akteuren



15

- Erstes Interview mit Frau Janssens, LBV vom 21.10.2013 veröffentlicht
- Zwei Interviews wurden bereits durchgeführt
- In Abstimmung befindet sich das Interview vom Amt für Statistik Berlin-Brandenburg
- In Aufbereitung ist das Interview mit GIS Koordinator Herr Gärtner des Landkreises PM

Fazit: Wertvolle Beiträge  
der einzelnen GDI-Akteure



# EFRE-Förderungen als Karte



Sachdatenabfrage	
<b>Art</b>	Gemeinde
<b>Antragssteller</b>	Groß Kreutz (Havel)
<b>Status aller Vorhaben</b>	Abgeschlossen
<b>Status von Teilvorhaben</b>	Abgeschlossen
<b>Bereits abgeschlossene Maßnahmen</b>	Konzeption und Aufbau eines Infrastrukturknotens und eines Geoportals einschließlich Geodatenaufbereitung
<b>Maßnahmen in Bearbeitung</b>	
<b>Konzept</b>	<a href="http://geoportal.brandenburg.de/fileadmin/user_upload/unterlagen/efre/ergebnisse/2012-01-11_Konzeption_GDI_Gross_Kreutz.pdf">http://geoportal.brandenburg.de/fileadmin/user_upload/unterlagen/efre/ergebnisse/2012-01-11_Konzeption_GDI_Gross_Kreutz.pdf</a>
<b>webbasierte Geodienste</b>	<a href="http://www.geoportal-gross-kreutz.de/services.php">http://www.geoportal-gross-kreutz.de/services.php</a>
<b>Geoportal</b>	<a href="http://www.geoportal-gross-kreutz.de/">http://www.geoportal-gross-kreutz.de/</a>
<b>Entwickelte Software</b>	



Weitere Informationen zum Aufbau der GDI im Land Brandenburg durch EFRE-Förderung erhalten Sie unter <http://geoportal.brandenburg.de/efre/>

```

gid: 49.
as: Groß Kreutz (Havel).
art: Gemeinde.
status as: Abgeschlossen.
status tv: Abgeschlossen.
konzept: http://geoportal.brandenburg.de/fileadmin/user_upload/unterlagen/efre/ergebnisse/2012-01-11_Konzeption_GDI_Gross_Kreutz.pdf.
dienste: http://www.geoportal-gross-kreutz.de/services.php.
geoportal: http://www.geoportal-gross-kreutz.de/.
software: null.
ms abq: Konzeption und Aufbau eines Infrastrukturknotens und eines Geoportals einschließlich Geodatenaufbereitung.
ms ib: null.
    
```





Vielen Dank  
für Ihre  
Aufmerksamkeit!



<http://geoportal.brandenburg.de/>