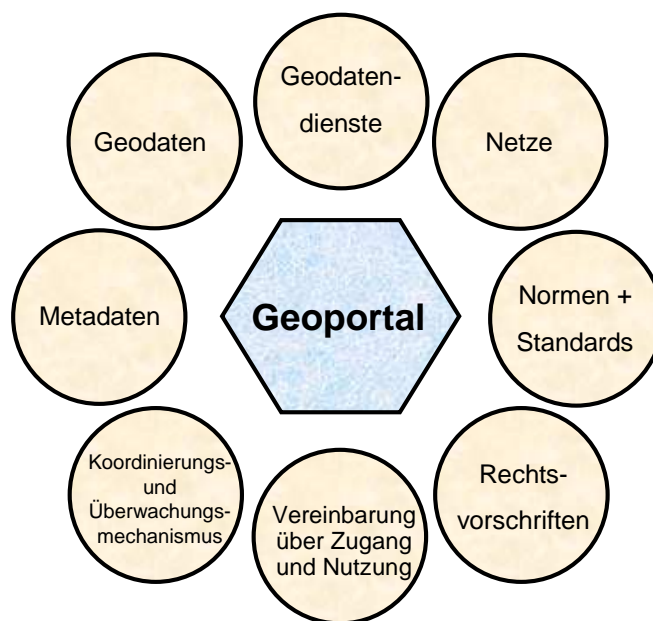


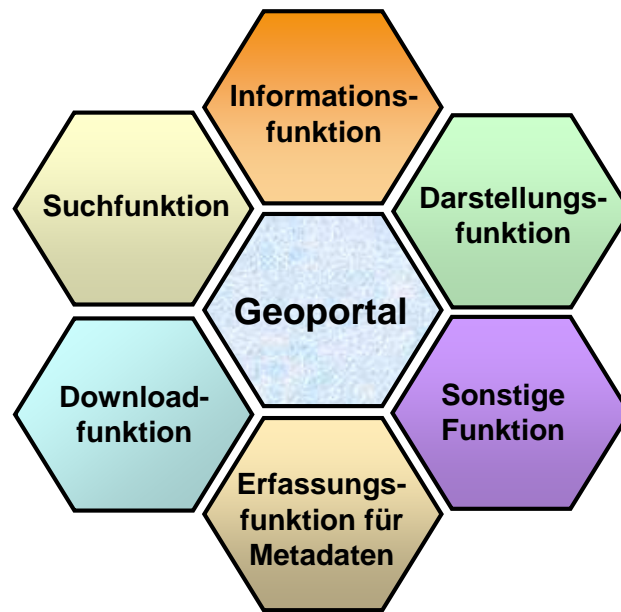
Geoportal Brandenburg



Kernbestandteile einer Geodateninfrastruktur

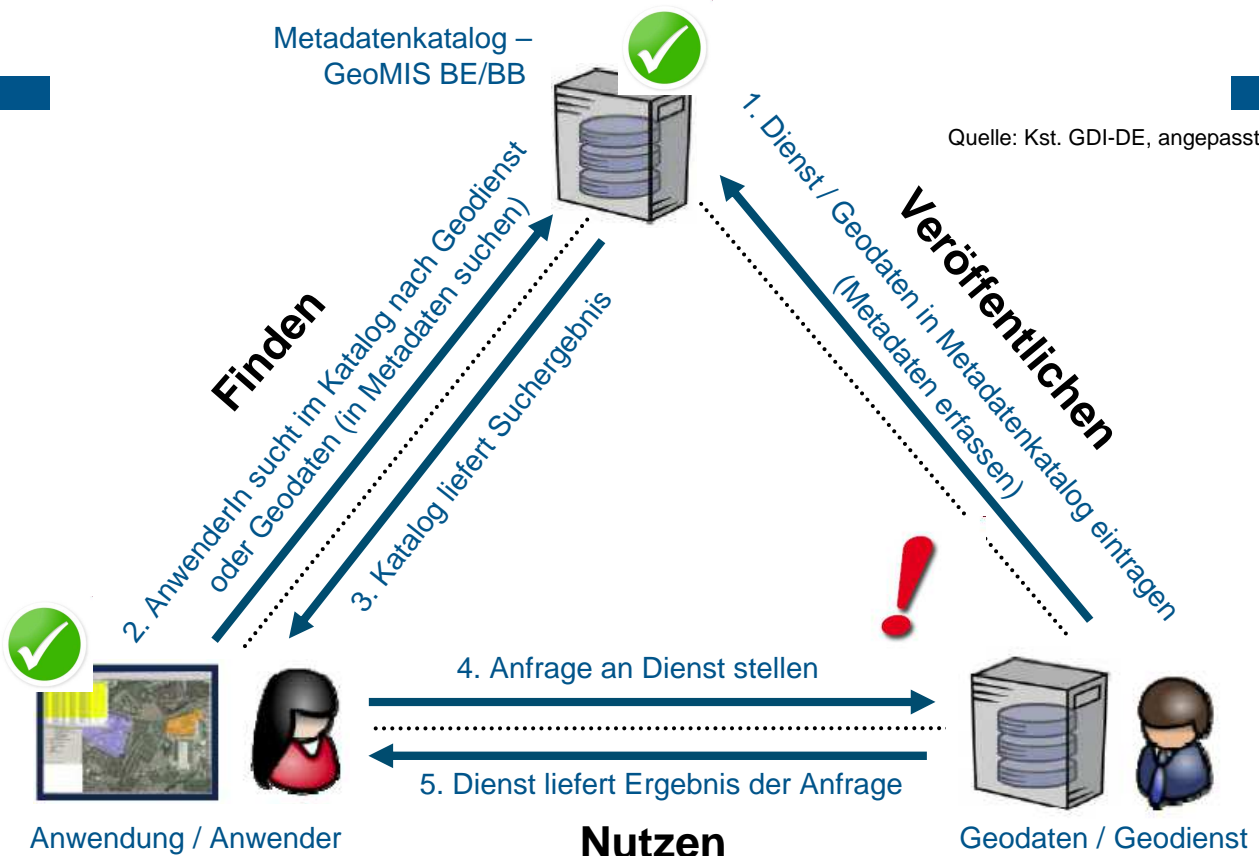
2





Metadatenkatalog – GeoMIS BE/BB

Quelle: Kst. GDI-DE, angepasst



- ✓ **Offenes Webportal als Informations- und Kommunikationsplattform**
- ✓ **Effiziente Nutzung von Geodaten**
- ✓ **Anbieter können Geodaten als Dienste einstellen**
- ✓ **Potentielle Nutzer können Dienste über bereitgestellte Werkzeuge finden und nutzen (ohne eigenes Spezialwissen)**
- ✓ **Erstellen von individuellen Anwendungen**



Verwendete Komponenten (OSS):

- ✓ **TYPO3**
 - ✓ **CMS**
 - ✓ **Redaktionssystem**
- ✓ **Mapbender**
 - ✓ **Visualisierungs- und Autorisierungskomponente**
 - ✓ **Kartenclient**
 - ✓ **Werkzeuge (z.B. Abfragen, etc...)**
 - ✓ **Dienste- und Nutzerverwaltung**
- ✓ **Mediawiki**
 - ✓ **Medium zum Informationsaustausch zwischen Nutzern und Anbietern**



Das Geoportal Brandenburg ist die zentrale Informations- und Kommunikations-plattform für die **Recherche**, die **Visualisierung** und die **Bereitstellung** von Geodaten in Brandenburg




Erster Schritt: Daten suchen

- ✓ Adressen (Ort, Straße, Hausnummer)
- ✓ Orte und Wohnplätze
- ✓ Fachthemen (z.B. „Geologie“)
- ✓ Kategorie (z.B. „Wirtschaft“)



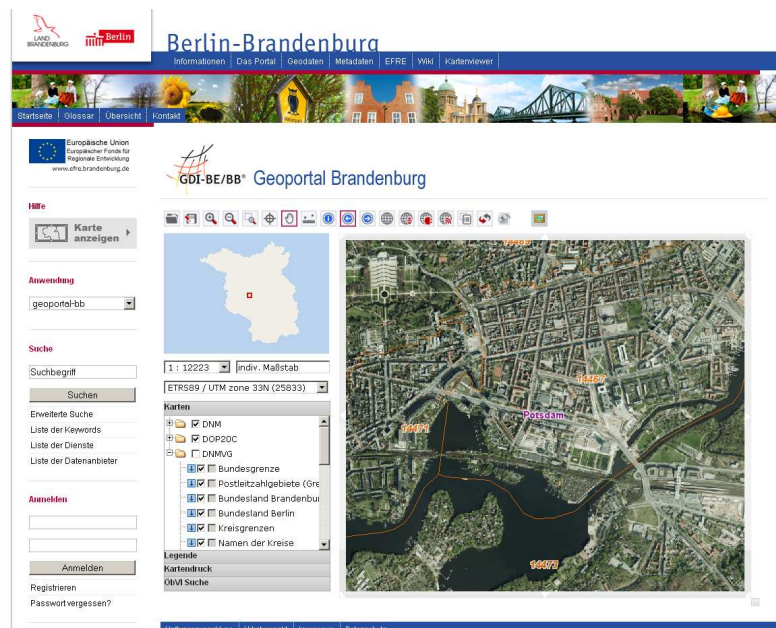
Zweiter Schritt: Ergebnis wählen und Metadaten nutzen

- ✓ **Adressen** aus amtl. Hauskoordinaten
- ✓ **Dienste** der Behörden und Kommunen
- ✓ **Info-Texte** aus dem Geop
- ✓ **Wiki-Hilfe** und Kommunik
- ✓ **Metadaten-Recherche** in angeschlossenen Metadatenkatalogen



Dritter Schritt: Karte anzeigen und mit weiteren Karten kombinieren

- ✓ Einfache Navigation
- ✓ Karten kombinieren, Transparenz setzen
- ✓ Ansichten sichern und laden als WMC
- ✓ WMS-hinzufügen
- ✓ Metadaten und Capabilities nutzen



www.geoportal.brandenburg.de



Registrierung der Geodienste

- ✓ Geodatenhaltende Stelle
- ✓ Bereitstellung der Geodaten als webbasierte Geodienste
- ✓ Registrierung im Geoportal
- ✓ Freischaltung durch Administrator
- ✓ Registrierung einzelner Dienste im Geoportal



Geobasisdaten:

- **LGB**
 - DNM
 - Verwaltungsgrenzen
 - ALK
 - DOP
 - DTK
 - BRW

Geofachdaten:

- **MUGV**
 - Naturschutzgebiete
 - Wasserschutzgebiete
 - Badestellen
 - NATURA2000
 - FFH
- **MIL**
 - XPlanung
 - Bodenordnungsverfahren
 - §41 FlurbG-Pläne
 - POI's (Freizeit, Tourismus, Kultur)
- **MWFK**
 - Boden- und Baudenkmale
- **MWE**
 - Oberflächennahe Geothermie
- ...



Vielen Dank für Ihre Aufmerksamkeit!

Geodateninfrastruktur Brandenburg
GeoServiceCenter
Heinrich-Mann-Allee 103, 14473 Potsdam

Telefon 0331 / 8844 321
E-Mail karolina.piwoni@geobasis-bb.de
URL <http://isk.geobasis-bb.de>

